



คู่มือการใช้งานโปรแกรม

Audit Sampling

ปรับปรุง ณ วันที่ 25 พฤษภาคม 2566



การประกาศลิขสิทธิ์

โปรแกรมนี้เป็นลิขสิทธิ์ของสภาวิชาชีพบัญชีแต่เพียงผู้เดียว ซึ่งยินยอมให้นำไปใช้งานและเผยแพร่เพื่อการสอบบัญชีเท่านั้น ไม่อนุญาตให้มีการตัดแปลง ทำซ้ำส่วนใดส่วนหนึ่ง หรือทั้งหมดของโปรแกรมเพื่อวัตถุประสงค์ทางการค้า หากพบว่ามีบุคคลใดฝ่าฝืนสภาวิชาชีพบัญชีจะดำเนินการทางแพ่งและทางอาญาต่อไป



แสดงที่มา-ไม่ใช้เพื่อการค้า-ไม่ดัดแปลง
3.0 ไทย (CC BY-NC-ND 3.0 TH)



สารบัญ

Section 1 : ภาพรวมการทำงานของโปรแกรม.....	4
Section 2 : รายละเอียดและขั้นตอนการใช้งานโปรแกรม.....	8
(A) การเลือกตัวอย่างเพื่อการทดสอบการควบคุม (Test of Controls)	9
A1.1.1 การเลือกตัวอย่างแบบสุ่ม แบบมีข้อมูลนำเข้า (Random).....	10
A1.1.2 การเลือกตัวอย่างแบบเป็นระบบ แบบมีข้อมูลนำเข้า (System).....	13
A2.1.1. เลือกตัวอย่างทั่วไป แบบไม่มีข้อมูลนำเข้า (Random No Pop).....	16
A2.1.2. เลือกตัวอย่างแบบวันที่ แบบไม่มีข้อมูลนำเข้า (Date No Pop).....	19
A2.2.1. เลือกตัวอย่างทั่วไป แบบเป็นระบบ ไม่มีข้อมูลนำเข้า (System No Pop).....	22
A2.2.2. เลือกตัวอย่างแบบวันที่ แบบเป็นระบบ ไม่มีข้อมูลนำเข้า (Date Sys No Pop)	27
(B) การเลือกตัวอย่างเพื่อการทดสอบรายละเอียด (Test of Details)	30
B1.1.1 การเลือกตัวอย่างแบบ MUS (MUS)	31
B1.2 การเลือกตัวอย่าง MUS แบบไม่มีข้อมูลนำเข้า (MUS No Pop).....	34
B2.1 แก้ไข template หนังสือยืนยันยอด (Confirm Template).....	36
B2.2. นำเข้าข้อมูลเลือกตัวอย่างแบบ MUS และสร้างหนังสือยืนยันยอด (Confirm-MUS).....	37
(C) การสร้างหนังสือยืนยันยอดโดยไม่เลือกตัวอย่าง (Confirmation).....	41
C1.1 แก้ไข template หนังสือยืนยันยอด (Confirm Template).....	41
1.2.1 สร้างรายการเพื่อส่งหนังสือยืนยันยอด (Confirm List).....	42
Section 3 : วิธีแก้ปัญหาการใช้งานโปรแกรม	45
1. ปัญหาเรื่อง ไม่สามารถใช้งาน macro ได้.....	45
2. ปัญหาเรื่อง ภาษาต่างด้าว.....	50



Section 1 : ภาพรวมการทำงานของโปรแกรม

โปรแกรม Audit Sampling เป็นโปรแกรมในรูปแบบของไฟล์ Excel อัตโนมัติ (Excel macro) เพื่อช่วยลดเวลาให้แก่ผู้ปฏิบัติงานด้านสอบบัญชี ในการเลือกตัวอย่างเพื่อใช้ในการตรวจสอบ โดย Sheet Home จะเป็น Sheet หลักในการทำงานของโปรแกรม ซึ่งมีการแบ่งการทำงานออกเป็น 3 ส่วนหลักๆ ดังนี้

A. การเลือกตัวอย่างเพื่อการทดสอบการควบคุม (Test of Controls)

A1 การเลือกตัวอย่างแบบมีข้อมูลนำเข้า

- เลือกตัวอย่างแบบสุ่ม (Random)
- เลือกตัวอย่างแบบเป็นระบบ (System)

A2 การเลือกตัวอย่างแบบไม่มีข้อมูลนำเข้า

- เลือกตัวอย่างทั่วไปแบบสุ่ม ที่ไม่มีข้อมูลนำเข้า (Random No Pop)
- เลือกตัวอย่างแบบวันที่แบบสุ่ม ที่ไม่มีข้อมูลนำเข้า (Date No Pop)
- เลือกตัวอย่างทั่วไปแบบเป็นระบบ ที่ไม่มีข้อมูลนำเข้า (System No Pop)
- เลือกตัวอย่างแบบวันที่แบบเป็นระบบ ที่ไม่มีข้อมูลนำเข้า (Date Sys No Pop)

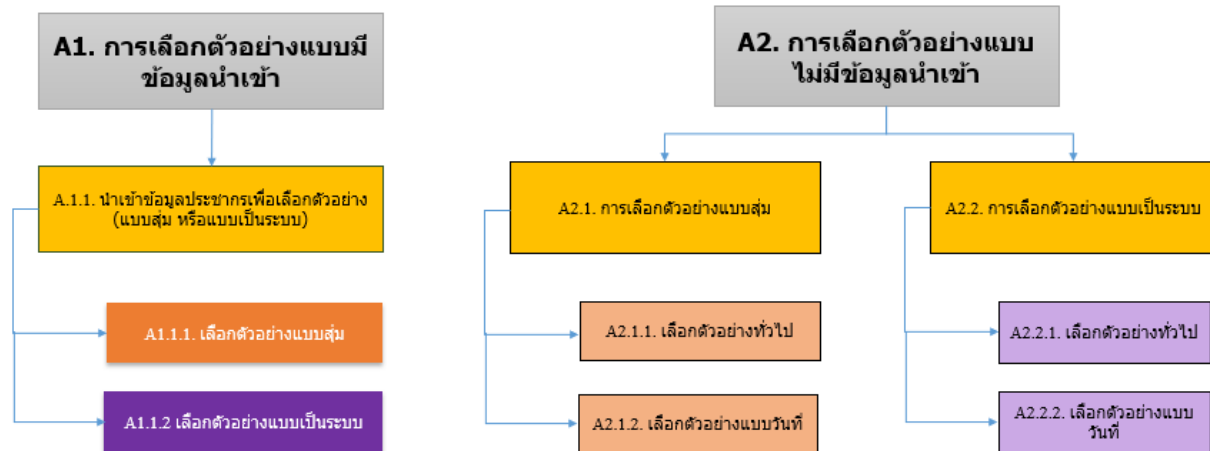
B. การเลือกตัวอย่างเพื่อการทดสอบรายละเอียด (Test of Details)

- เลือกตัวอย่าง MUS แบบมีข้อมูลนำเข้า (MUS)
- เลือกตัวอย่าง MUS แบบไม่มีข้อมูลนำเข้า (MUS No Pop)
- เลือกตัวอย่างแบบ MUS และ สร้างหนังสือยืนยันยอด (Confirm-MUS)

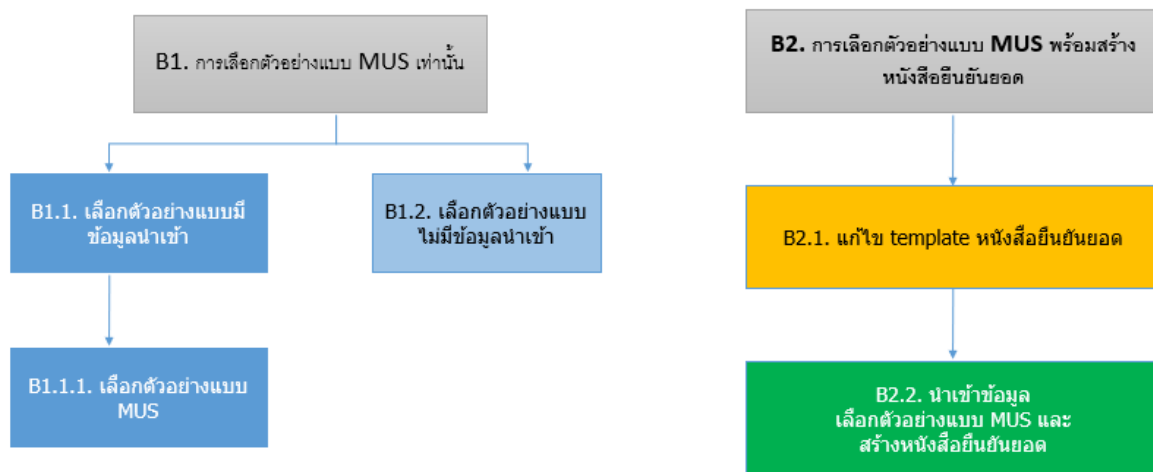
C. การสร้างหนังสือยืนยันยอดโดยไม่เลือกตัวอย่าง (Confirmation)

- สร้างหนังสือยืนยันยอดโดยไม่เลือกตัวอย่าง (Confirm List)

A. การเลือกตัวอย่างเพื่อการทดสอบการควบคุม (Test of Controls)



B. การเลือกตัวอย่างเพื่อการทดสอบรายละเอียด (Test of Details)





C. การสร้างหนังสือยืนยันยอดโดยไม่เลือกตัวอย่าง (Confirmation)





การรองรับของโปรแกรม

โปรแกรมรองรับการใช้งานในระบบปฏิบัติการ (Operating system) และโปรแกรม Microsoft Excel ในเวอร์ชันดังนี้

Operating system	Windows 7 ขึ้นไป (ทั้งเวอร์ชัน 32 และ 64 bit)
Microsoft Excel	Excel 2013 ขึ้นไป และ Excel version Office 365 (ทั้งเวอร์ชัน 32 และ 64 bit)



Section 2 : รายละเอียดและขั้นตอนการใช้งานโปรแกรม



โปรแกรมเลือกตัวอย่างในการสอบบัญชี (version 1.0.0)

ชื่อบริษัท

วันสิ้นรอบระยะเวลาบัญชี

วัตถุประสงค์การใช้งาน



กรุณาระบุวันที่ในรูปแบบ dd/mm/yyyy (ค.ศ.) เช่น 31/12/2022

โปรแกรมจะแสดงผลเป็น 31 ธันวาคม 2565



แสดงที่มา-ไม่ใช้เพื่อการค้า-ไม่ดัดแปลง
3.0 ไทย (CC BY-NC-ND 3.0 TH)

โปรแกรมนี้เป็นลิขสิทธิ์ของสภาวิชาชีพบัญชีแต่เพียงผู้เดียว ซึ่งยินยอมให้นำไปใช้งานและเผยแพร่เพื่อการสอบบัญชีเท่านั้น
ไม่อนุญาตให้มีการดัดแปลง ทำซ้ำส่วนใดส่วนหนึ่ง หรือทั้งหมดของโปรแกรมเพื่อวัตถุประสงค์ทางการค้า
หากพบว่ามีบุคคลใดฝ่าฝืนสภาวิชาชีพบัญชีจะดำเนินการทางแพ่งและทางอาญาต่อไป

เมื่อเปิดโปรแกรมขึ้นมา ให้ระบุข้อมูลเริ่มต้นดังต่อไปนี้

- 1.1 ชื่อบริษัท
- 1.2 วันสิ้นรอบระยะเวลาบัญชี
- 1.3 วัตถุประสงค์การใช้งาน
 - (A) การเลือกตัวอย่างเพื่อการทดสอบการควบคุม (Test of Controls)
 - (B) การเลือกตัวอย่างเพื่อการทดสอบรายละเอียด (Test of Details)
 - (C) การสร้างหนังสือยืนยันยอดโดยไม่เลือกตัวอย่าง (Confirmation)



(A) การเลือกตัวอย่างเพื่อการทดสอบการควบคุม (Test of Controls)

โปรแกรมเลือกตัวอย่างในการสอบบัญชี
(version 1.0.0)

ชื่อบริษัท	บริษัท ABC จำกัด	📅	กรุณาระบุวันที่ในรูปแบบ dd/mm/yyyy (ค.ศ.) เช่น 31/12/2022 โปรแกรมจะแสดงผลเป็น 31 ธันวาคม 2565
วันสิ้นรอบระยะเวลาบัญชี	31 ธันวาคม 2565		
วัตถุประสงค์การใช้งาน	เลือกตัวอย่างการทดสอบการควบคุม (Test of Controls)		

A. การเลือกตัวอย่างเพื่อการทดสอบการควบคุม (Test of Controls)

A1. การเลือกตัวอย่างแบบมีข้อมูลนำเข้า

A.1.1. นำเข้าข้อมูลประชากรเพื่อเลือกตัวอย่าง (แบบสุ่ม หรือแบบเป็นระบบ)

A2. การเลือกตัวอย่างแบบไม่มีข้อมูลนำเข้า

A2.1. การเลือกตัวอย่างแบบสุ่ม

A2.1.1. เลือกตัวอย่างทั่วไป

A2.1.2. เลือกตัวอย่างแบบวันที่

A2.2. การเลือกตัวอย่างแบบเป็นระบบ

A2.2.1. เลือกตัวอย่างทั่วไป

A2.2.2. เลือกตัวอย่างแบบวันที่

A1. การเลือกตัวอย่างแบบมีข้อมูลนำเข้า

1. กดปุ่ม **A.1.1. นำเข้าข้อมูลประชากรเพื่อเลือกตัวอย่าง (แบบสุ่ม หรือแบบเป็นระบบ)** ที่หน้า Home จะแสดงหน้า Population-TOC ขึ้นมา
2. ใส่ข้อมูล Population
3. เลือกประเภทของข้อมูล Date , Amount ในบรรทัดที่ 3

A.1.1. นำเข้าข้อมูลประชากรเพื่อเลือกตัวอย่าง (แบบสุ่ม หรือแบบเป็นระบบ)

ที่หน้า

ตัวอย่างการกรอกข้อมูล Population

← Home

สร้างข้อมูล

บันทึก

A1.1.1. เลือกตัวอย่างแบบสุ่ม

A1.1.2 เลือกตัวอย่างแบบเป็นระบบ

หาก Column ใดเป็นวันที่หรือจำนวนเงิน โปรดระบุที่บรรทัดที่ 3

no.	เลขที่เอกสาร	วันที่	รายการบัญชี	Amount	Description5
1	IV.1401/0003	01/01/2565	ขายเชื่อ-ในประเทศ	77,304.00	
2	IV.1401/0004	01/01/2565	ขายเชื่อ-ในประเทศ	97,440.00	
3	IV.1401/0005	01/01/2565	ขายเชื่อ-ในประเทศ	96,420.00	
4	IV.1401/0006	01/01/2565	ขายเชื่อ-ในประเทศ	180,552.00	
5	IV.1401/0007	01/01/2565	ขายเชื่อ-ในประเทศ	198,190.00	
6	IV.1401/0008	01/01/2565	ขายเชื่อ-ในประเทศ	11,775.00	



A1.1.1 การเลือกตัวอย่างแบบสุ่ม แบบมีข้อมูลนำเข้า (Random)

A1.1.1. เลือก ตัวอย่างแบบสุ่ม

1. กดปุ่ม **A.1.1.1 เลือกตัวอย่างแบบสุ่ม** ที่หน้า Population-TOC จะแสดงหน้า Random ขึ้นมา
2. ระบุความถี่ในการควบคุม (Control Operation)
 - a. หลายครั้งต่อวันหรือรายวัน
 - b. รายสัปดาห์
 - c. รายเดือน
 - d. รายไตรมาส
 - e. รายปี
3. ระบุระดับความมั่นใจที่ต้องการ (กรณีเลือกความถี่ในการควบคุม (Control Operation) = หลายครั้งต่อวันหรือรายวัน)
4. ระบุจำนวนตัวอย่างที่ต้องการ
5. ระบุจำนวนตัวอย่างสำรอง
6. กดปุ่มเลือกตัวอย่าง

ตัวอย่างการระบุข้อมูลใน Sheet Random

- กรณีที่ระบุความถี่ในการควบคุม (Control Operation) = หลายครั้งต่อวันหรือรายวัน

การกำหนดขนาดตัวอย่างสำหรับการทดสอบการควบคุม

1. ระบุความถี่ในการทำงานของการควบคุม (Control Operate)

หลายครั้งต่อวันหรือรายวัน

2. กำหนดขนาดตัวอย่าง

ระดับความมั่นใจที่ต้องการ (Confidence Level)	90%	Reference
ปัจจัยความมั่นใจ (Confidence factor)	2.3	
ขนาดตัวอย่างที่ต้องเลือก	23	

3. เลือกตัวอย่าง

รายละเอียดการเลือกตัวอย่างแบบสุ่ม (มีข้อมูลนำเข้า)

จำนวนประชากร	4,110	
จำนวนตัวอย่างที่ต้องการ	23	
จำนวนตัวอย่างสำรอง	10	

เลือกตัวอย่าง
ยกเลิก



- กรณีที่ระบุความถี่ในการควบคุม (Control Operation) = รายสัปดาห์ / รายเดือน / รายไตรมาส หรือ รายปี

การกำหนดขนาดตัวอย่างสำหรับการทดสอบการควบคุม

1. ระบุความถี่ในการทำงานของการควบคุม (Control Operate)

รายสัปดาห์

2. ขนาดตัวอย่างที่แนะนำ

ความถี่ในการทำงานของการควบคุม (Control Operate)
จำนวนขนาดตัวอย่างขั้นต่ำที่แนะนำ

รายสัปดาห์

10

จำนวนขนาดตัวอย่างขั้นต่ำ

10

Reference

3. เลือกตัวอย่าง

รายละเอียดการเลือกตัวอย่างแบบสุ่ม (มีข้อมูลนำเข้า)

จำนวนประชากร 42

จำนวนตัวอย่างที่ต้องการ 10

จำนวนตัวอย่างสำรอง 4

เลือกตัวอย่าง

ยกเลิก

ผลการเลือกตัวอย่างจาก Sheet Random

1. Sheet Result - Random

ชื่อลูกค้า	บริษัท ABC จำกัด	ผู้จัดทำ		← Home								
สำหรับปีสิ้นสุดวันที่	31 ธันวาคม 2565	ผู้สอบทาน		ส่งออก								
รายการตัวอย่างที่ถูกเลือก		วันที่จัดทำ		ลบ								
P No.	no.	เลขที่เอกสาร	วันที่	รายการบัญชี	Amount	Description5	Description6	Description7	Description8	Description9	Description10	Description11
P1	155	IV.1401/0148	1/8/2022	ขายเชื่อ-ในประเทศ	199,264.00							
P2	179	IV.1401/0178	1/11/2022	ขายเชื่อ-ในประเทศ	169,136.00							
P3	211	IV.1401/0204	1/12/2022	ขายเชื่อ-ในประเทศ	142,445.00							
P4	509	IV.1401/0504	1/25/2022	ขายเชื่อ-ในประเทศ	146,160.00							
P5	519	IV.1401/0514	1/26/2022	ขายเชื่อ-ในประเทศ	393,846.00							
P6	689	PROFIT.2014/01	1/31/2022	ปิดบัญชี	-149,420.48							
P7	763	IV.1402/0071	2/3/2022	ขายเชื่อ-ในประเทศ	6,620.00							
P8	912	IV.1402/0218	2/9/2022	ขายเชื่อ-ในประเทศ	99,095.00							
P9	921	IV.1402/0227	2/9/2022	ขายเชื่อ-ในประเทศ	48,720.00							
P10	1,213	IV.1402/0510	2/21/2022	ขายเชื่อ-ในประเทศ	90,552.00							
P11	1,633	IV.1403/0247	3/12/2022	ขายเชื่อ-ในประเทศ	417,810.00							
P12	1,677	IV.1403/0298	3/15/2022	ขายเชื่อ-ในประเทศ	179,445.00							
P13	1,804	IV.1403/0426	3/19/2022	ขายเชื่อ-ในประเทศ	243,600.00							



2. Sheet Result – Lock

ผลลัพธ์จากการเลือกตัวอย่างด้วยโปรแกรมเลือกตัวอย่างในการสอบบัญชี (TFAC Audit Sampling)

ชื่อบริษัท	บริษัท ABC จำกัด
วันสิ้นรอบระยะเวลาบัญชี	31 ธันวาคม 2565
วัตถุประสงค์การเลือกตัวอย่าง	เลือกตัวอย่างการทดสอบการควบคุม (Test of Controls)
วิธีการเลือกตัวอย่าง	เลือกตัวอย่างแบบสุ่ม (มีข้อมูลนำเข้า)
ความถี่ในการทำงานของการควบคุม	หลายครั้งต่อวันหรือรายวัน
ระดับความมั่นใจ (Confidence Level)	90%
ปัจจัยความมั่นใจ (Confidence factor)	2.3
จำนวนประชากร	4,110
จำนวนตัวอย่าง	23
จำนวนตัวอย่างสำรอง	10
ลำดับเริ่มต้นการสุ่ม (Seed) ที่ใช้	-
เลือกตัวอย่างวันที่	5/23/2023 19:59

รายการตัวอย่างที่ถูกเลือก

P No.	no.	เลขที่เอกสาร	วันที่	รายการบัญชี	Amount	Description5
P1	155	IV.1401/0148	1/8/2022	ขายเชื่อ-ในประเทศ	199,264.00	
P2	179	IV.1401/0178	1/11/2022	ขายเชื่อ-ในประเทศ	169,136.00	
P3	211	IV.1401/0204	1/12/2022	ขายเชื่อ-ในประเทศ	142,445.00	
P4	509	IV.1401/0504	1/25/2022	ขายเชื่อ-ในประเทศ	146,160.00	
P5	519	IV.1401/0514	1/26/2022	ขายเชื่อ-ในประเทศ	393,846.00	
P6	689	PROFIT.2014/01	1/31/2022	ปิดบัญชี	-149,420.48	
P7	763	IV.1402/0071	2/3/2022	ขายเชื่อ-ในประเทศ	6,620.00	
P8	912	IV.1402/0218	2/9/2022	ขายเชื่อ-ในประเทศ	99,095.00	
P9	921	IV.1402/0227	2/9/2022	ขายเชื่อ-ในประเทศ	48,720.00	
P10	1,213	IV.1402/0510	2/21/2022	ขายเชื่อ-ในประเทศ	90,552.00	
P11	1,633	IV.1403/0247	3/12/2022	ขายเชื่อ-ในประเทศ	417,810.00	
P12	1,677	IV.1403/0298	3/15/2022	ขายเชื่อ-ในประเทศ	179,445.00	
P13	1,804	IV.1403/0426	3/19/2022	ขายเชื่อ-ในประเทศ	243,600.00	



A1.1.2 การเลือกตัวอย่างแบบเป็นระบบ แบบมีข้อมูลนำเข้า (System)

A1.1.2 เลือกตัวอย่างแบบเป็นระบบ

1. กดปุ่ม **A.1.1.2 เลือกตัวอย่างแบบเป็นระบบ** ที่หน้า Population-TOC จะแสดงหน้า System ขึ้นมา
2. ระบุความถี่ในการควบคุม (Control Operation)
 - a. หลายครั้งต่อวันหรือรายวัน
 - b. รายสัปดาห์
 - c. รายเดือน
 - d. รายไตรมาส
 - e. รายปี
3. ระบุระดับความมั่นใจที่ต้องการ (กรณีเลือกความถี่ในการควบคุม (Control Operation) = หลายครั้งต่อวันหรือรายวัน)
4. ระบุจำนวนตัวอย่างที่ต้องการ
5. ระบุจำนวนตัวอย่างสำรอง
6. สร้างลำดับเริ่มต้นการสุ่ม (Seed)
7. กดปุ่มเลือกตัวอย่าง

ตัวอย่างการระบุข้อมูลใน Sheet System

- กรณีที่ระบุความถี่ในการควบคุม (Control Operation) = หลายครั้งต่อวันหรือรายวัน

การกำหนดขนาดตัวอย่างสำหรับการทดสอบการควบคุม

1. ระบุความถี่ในการทำงานของการควบคุม (Control Operate)

หลายครั้งต่อวันหรือรายวัน

2. กำหนดขนาดตัวอย่าง

ระดับความมั่นใจที่ต้องการ (Confidence Level)	90%
ปัจจัยความมั่นใจ (Confidence factor)	2.3
ขนาดตัวอย่างที่ต้องเลือก	23

Reference

3. เลือกตัวอย่าง

รายละเอียดการเลือกตัวอย่างแบบเป็นระบบ (มีข้อมูลนำเข้า)

จำนวนประชากร	4,110
จำนวนตัวอย่างที่ต้องการ	23
จำนวนตัวอย่างสำรอง	10
ลำดับเริ่มต้นการสุ่ม (Seed)	164

สร้างลำดับเริ่มต้น

เลือกตัวอย่าง
ยกเลิก



- กรณีที่ระบุความถี่ในการควบคุม (Control Operation) = รายสัปดาห์ / รายเดือน / รายไตรมาส หรือ รายปี

การกำหนดขนาดตัวอย่างสำหรับการทดสอบการควบคุม

1. ระบุความถี่ในการทำงานของการควบคุม (Control Operate)

รายสัปดาห์

2. ขนาดตัวอย่างที่แนะนำ

ความถี่ในการทำงานของการควบคุม (Control Operate)
จำนวนขนาดตัวอย่างขั้นต่ำที่แนะนำ

รายสัปดาห์

10

Reference

จำนวนขนาดตัวอย่างขั้นต่ำ

10

3. เลือกตัวอย่าง

รายละเอียดการเลือกตัวอย่างแบบเป็นระบบ (มีข้อมูลนำเข้า)

จำนวนประชากร

42

จำนวนตัวอย่างที่ต้องการ

10

จำนวนตัวอย่างสำรอง

4

ลำดับเริ่มต้นการสุ่ม (Seed)

3

สร้างค่าคัมพิวเทิน

เลือกตัวอย่าง

ยกเลิก

ผลการเลือกตัวอย่างจาก Sheet System

1. Sheet Result - System

ชื่อลูกค้า บริษัท ABC จำกัด
สำหรับปีสิ้นสุดวันที่ 31 ธันวาคม 2565
ลำดับเริ่มต้นการสุ่ม (Seed) ที่ใช้ 164

ผู้จัดทำ
ผู้สอบทาน
วันที่จัดทำ

รายการตัวอย่างที่ถูกเลือก

P No.	no.	เลขที่เอกสาร	วันที่	รายการบัญชี	Amount	Description5	Description6	Description7	Description8	Description9
P1	164	IV.1401/0163	1/11/2022	ขายเชื่อ-ในประเทศ	146,160.00					
P2	342	IV.1401/0341	1/19/2022	ขายเชื่อ-ในประเทศ	118,914.00					
P3	520	IV.1401/0515	1/26/2022	ขายเชื่อ-ในประเทศ	350,060.00					
P4	698	IV.1402/0008	2/1/2022	ขายเชื่อ-ในประเทศ	8,900.00					
P5	876	IV.1402/0182	2/8/2022	ขายเชื่อ-ในประเทศ	97,440.00					
P6	1,054	IV.1402/0361	2/15/2022	ขายเชื่อ-ในประเทศ	80,350.00					
P7	1,232	IV.1402/0532	2/22/2022	ขายเชื่อ-ในประเทศ	58,920.00					
P8	1,410	IV.1403/0042	3/2/2022	ขายเชื่อ-ในประเทศ	198,190.00					
P9	1,588	IV.1403/0215	3/10/2022	ขายเชื่อ-ในประเทศ	97,440.00					
P10	1,766	IV.1403/0390	3/17/2022	ขายเชื่อ-ในประเทศ	137,520.00					
P11	1,944	IV.1403/0559	3/26/2022	ขายเชื่อ-ในประเทศ	38,976.00					
P12	2,122	IV.1404/0049	4/2/2022	ขายเชื่อ-ในประเทศ	346,522.00					
P13	2,300	IV.1404/0228	4/12/2022	ขายเชื่อ-ในประเทศ	36,672.00					
P14	2,478	IV.1404/0407	4/22/2022	ขายเชื่อ-ในประเทศ	175,696.00					
P15	2,656	IV.1404/0575	4/30/2022	ขายเชื่อ-ในประเทศ	38,976.00					
P16	2,834	IV.1405/0168	5/10/2022	ขายเชื่อ-ในประเทศ	222,832.00					



2. Sheet Result – Lock

ผลลัพธ์จากการเลือกตัวอย่างด้วยโปรแกรมเลือกตัวอย่างในการสอบบัญชี (TFAC Audit Sampling)

ชื่อบริษัท	บริษัท ABC จำกัด
วันสิ้นรอบระยะเวลาบัญชี	31 ธันวาคม 2565
วัตถุประสงค์การเลือกตัวอย่าง	เลือกตัวอย่างการทดสอบการควบคุม (Test of Controls)
วิธีการเลือกตัวอย่าง	เลือกตัวอย่างแบบเป็นระบบ (มีข้อมูลนำเข้า)
ความถี่ในการทำงานของการควบคุม	หลายครั้งต่อวันหรือรายวัน
ระดับความมั่นใจ (Confidence Level)	90%
ปัจจัยความมั่นใจ (Confidence factor)	2.3
จำนวนประชากร	4,110
จำนวนตัวอย่าง	23
จำนวนตัวอย่างสำรอง	10
ลำดับเริ่มต้นการสุ่ม (Seed) ที่ใช้	164
เลือกตัวอย่างวันที่	5/23/2023 19:52

รายการตัวอย่างที่ถูกเลือก

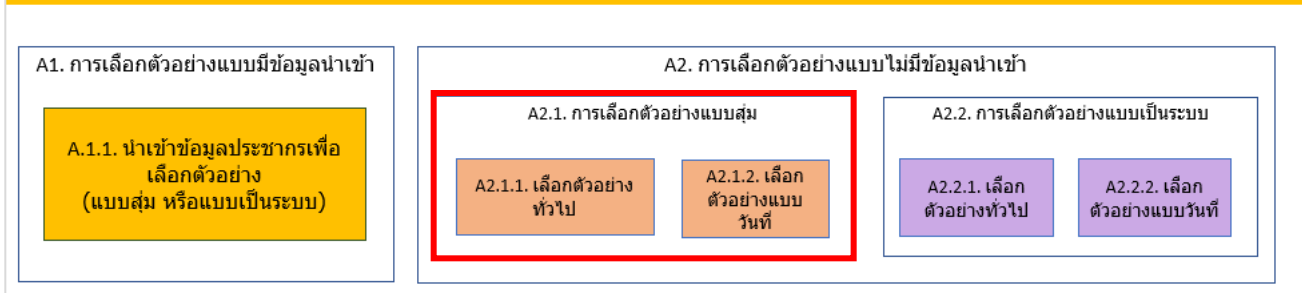
P No.	no.	เลขที่เอกสาร	วันที่	รายการบัญชี	Amount	Description5
P1	164	IV.1401/0163	1/11/2022	ขายเชื่อ-ในประเทศ	146,160.00	
P2	342	IV.1401/0341	1/19/2022	ขายเชื่อ-ในประเทศ	118,914.00	
P3	520	IV.1401/0515	1/26/2022	ขายเชื่อ-ในประเทศ	350,060.00	
P4	698	IV.1402/0008	2/1/2022	ขายเชื่อ-ในประเทศ	8,900.00	
P5	876	IV.1402/0182	2/8/2022	ขายเชื่อ-ในประเทศ	97,440.00	
P6	1,054	IV.1402/0361	2/15/2022	ขายเชื่อ-ในประเทศ	80,350.00	
P7	1,232	IV.1402/0532	2/22/2022	ขายเชื่อ-ในประเทศ	58,920.00	
P8	1,410	IV.1403/0042	3/2/2022	ขายเชื่อ-ในประเทศ	198,190.00	
P9	1,588	IV.1403/0215	3/10/2022	ขายเชื่อ-ในประเทศ	97,440.00	
P10	1,766	IV.1403/0390	3/17/2022	ขายเชื่อ-ในประเทศ	137,520.00	
P11	1,944	IV.1403/0559	3/26/2022	ขายเชื่อ-ในประเทศ	38,976.00	
P12	2,122	IV.1404/0049	4/2/2022	ขายเชื่อ-ในประเทศ	346,522.00	
P13	2,300	IV.1404/0228	4/12/2022	ขายเชื่อ-ในประเทศ	36,672.00	



A2. การเลือกตัวอย่างแบบไม่มีข้อมูลนำเข้า

A2.1. การเลือกตัวอย่างแบบสุ่ม

A. การเลือกตัวอย่างเพื่อการทดสอบการควบคุม (Test of Controls)



A2.1.1. เลือกตัวอย่างทั่วไป แบบไม่มีข้อมูลนำเข้า (Random No Pop)

A2.1.1. เลือกตัวอย่างทั่วไป

1. กดปุ่ม **A2.1.1. การเลือกตัวอย่างทั่วไป** ที่หน้า Home จะแสดงหน้า Random No Pop ขึ้นมา
2. ระบุความถี่ในการควบคุม (Control Operation)
 - a. หลายครั้งต่อวันหรือรายวัน
 - b. รายสัปดาห์
 - c. รายเดือน
 - d. รายไตรมาส
 - e. รายปี
3. ระบุระดับความมั่นใจที่ต้องการ (กรณีเลือกความถี่ในการควบคุม (Control Operation) = หลายครั้งต่อวันหรือรายวัน)
4. ระบุจำนวนกลุ่มประชากร
5. ระบุ ชื่อกลุ่ม เริ่มต้น สิ้นสุด
6. ระบุจำนวนตัวอย่างที่ต้องการ
7. ระบุจำนวนตัวอย่างสำรอง
8. กดปุ่มเลือกตัวอย่าง



ตัวอย่างการระบุข้อมูลใน Sheet Random No Pop

- กรณีที่ระบุความถี่ในการควบคุม (Control Operation) = หลายครั้งต่อวันหรือรายวัน

การกำหนดขนาดตัวอย่างสำหรับการทดสอบการควบคุม

1. ระบุความถี่ในการทำงานของการควบคุม (Control Operate)

หลายครั้งต่อวันหรือรายวัน

2. กำหนดขนาดตัวอย่าง

ระดับความมั่นใจที่ต้องการ (Confidence Level)

90%

ปัจจัยความมั่นใจ (Confidence factor)

2.3

ขนาดตัวอย่างที่ต้องเลือก

23

Reference

3. เลือกตัวอย่าง

รายละเอียดการเลือกตัวอย่างทั่วไปแบบสุ่ม (ไม่มีข้อมูลนำเข้า)

จำนวนกลุ่มประชากร

3

จำนวนประชากร

357

กลุ่มที่	ชื่อกลุ่ม	เริ่มต้น	สิ้นสุด	จำนวน	
1	Group 1	1	98	98	Pass
2	Group 2	45	136	92	Pass
3	Group 3	89	255	167	Pass

จำนวนตัวอย่างที่ต้องการ

23

จำนวนตัวอย่างสำรอง

10

เลือกตัวอย่าง

ยกเลิก



- กรณีที่ระบุความถี่ในการควบคุม (Control Operation) = รายสัปดาห์ / รายเดือน / รายไตรมาส หรือ รายปี

การกำหนดขนาดตัวอย่างสำหรับการทดสอบการควบคุม

1. ระบุความถี่ในการทำงานของการควบคุม (Control Operate)

รายสัปดาห์

2. ขนาดตัวอย่างที่แนะนำ

ความถี่ในการทำงานของการควบคุม (Control Operate)
จำนวนขนาดตัวอย่างขั้นต่ำที่แนะนำ

รายสัปดาห์
10

จำนวนขนาดตัวอย่างขั้นต่ำ

10

Reference

3. เลือกตัวอย่าง

รายละเอียดการเลือกตัวอย่างทั่วไปแบบสุ่ม (ไม่มีข้อมูลนำเข้า)

จำนวนกลุ่มประชากร

1

จำนวนประชากร

40

กลุ่มที่

ชื่อกลุ่ม

เริ่มต้น

สิ้นสุด

จำนวน

1

Group 1

1

40

40

Pass

จำนวนตัวอย่างที่ต้องการ

10

จำนวนตัวอย่างสำรอง

4

เลือกตัวอย่าง

ยกเลิก

ผลการเลือกตัวอย่างจาก Sheet Random No Pop

1. Sheet Result - Random No Pop

ชื่อลูกค้า	บริษัท ABC จำกัด	ผู้จัดทำ	
สำหรับปีสิ้นสุดวันที่	31 ธันวาคม 2565	ผู้สอบทาน	
เรื่อง		วันที่จัดทำ	

รายการตัวอย่างที่ถูกเลือก

No.	กลุ่ม	รายการที่	User Fill-in 1	User Fill-in 2	User Fill-in 3	User Fill-in 4	User Fill-in 5
1	Group 1	12					
2	Group 1	30					
3	Group 1	55					
4	Group 1	59					
5	Group 1	64					



2. Sheet Result - Lock

ผลลัพธ์จากการเลือกตัวอย่างด้วยโปรแกรมเลือกตัวอย่างในการสอบบัญชี (TFAC Audit Sampling)

ชื่อบริษัท	บริษัท ABC จำกัด
วันสิ้นรอบระยะเวลาบัญชี	31 ธันวาคม 2565
วัตถุประสงค์การเลือกตัวอย่าง	เลือกตัวอย่างการทดสอบการควบคุม (Test of Controls)
วิธีการเลือกตัวอย่าง	เลือกตัวอย่างทั่วไปแบบสุ่ม (ไม่มีข้อมูลนำเข้า)
ความถี่ในการทำงานของการควบคุม	หลายครั้งต่อวันหรือรายวัน
ระดับความมั่นใจ (Confidence Level)	90%
ปัจจัยความมั่นใจ (Confidence factor)	2.3
จำนวนประชากร	357
จำนวนตัวอย่าง	23
จำนวนตัวอย่างสำรอง	10
ลำดับเริ่มต้นการสุ่ม (Seed) ที่ใช้	-
เลือกตัวอย่างวันที่	5/23/2023 20:19

รายการตัวอย่างที่ถูกเลือก

No.	กลุ่ม	รายการที่
1	Group 1	12
2	Group 1	30
3	Group 1	55
4	Group 1	59
5	Group 1	64
6	Group 1	89
7	Group 1	96
8	Group 2	47
9	Group 2	73

A2.1.2. เลือกตัวอย่างแบบวันที่ แบบไม่มีข้อมูลนำเข้า (Date No Pop)

A2.1.2. เลือก
ตัวอย่างแบบ
วันที่

- กดปุ่ม A2.1.2 การเลือกตัวอย่างแบบวันที่ ที่หน้า Home จะแสดงหน้า Date No Pop ขึ้นมา
- ระบุระดับความมั่นใจที่ต้องการ
- ระบุ วันที่เริ่มต้น และ วันที่สิ้นสุด
- เลือก/ไม่เลือก ยกเว้นวันเสาร์ หรือ ยกเว้นวันอาทิตย์
- ระบุจำนวนตัวอย่างที่ต้องการ
- ระบุจำนวนตัวอย่างสำรอง
- กดปุ่มเลือกตัวอย่าง



ตัวอย่างการระบุข้อมูลใน Sheet Date No Pop

การกำหนดขนาดตัวอย่างสำหรับการทดสอบการควบคุม

1. ระดับความถี่ในการทำงานของการควบคุม (Control Operate)

หลายครั้งต่อวันหรือรายวัน

2. กำหนดขนาดตัวอย่าง

ระดับความมั่นใจที่ต้องการ (Confidence Level) 90%

ปัจจัยความมั่นใจ (Confidence factor) 2.3

ขนาดตัวอย่างที่ต้องเลือก 23

3. เลือกตัวอย่าง

รายละเอียดการเลือกตัวอย่างวันที่แบบสุ่ม (ไม่มีข้อมูลนำเข้า)

วันที่ เริ่มต้น 1/01/2565 สิ้นสุด 31/10/2565

จำนวนประชากร 260

จำนวนตัวอย่างที่ต้องการ 23

จำนวนตัวอย่างสำรอง 10

ยกเว้นวันเสาร์
 ยกเว้นวันอาทิตย์

เลือกตัวอย่าง ยกเลิก

ผลการเลือกตัวอย่างจาก Sheet Date No Pop

1. Sheet Result - Date No Pop

ชื่อลูกค้า บริษัท ABC จำกัด ผู้จัดทำ

สำหรับปีสิ้นสุดวันที่ 31 ธันวาคม 2565 ผู้สอบทาน

วันที่จัดทำ

รายการตัวอย่างที่ถูกเลือก

ลำดับ	วันที่	User Fill-in 1	User Fill-in 2	User Fill-in 3	User Fill-in 4	User Fill-in 5
1	1/31/2022					
2	2/1/2022					
3	2/13/2022					
4	3/17/2022					
5	3/27/2022					
6	3/28/2022					
7	4/7/2022					
8	4/13/2022					
9	4/22/2022					
10	4/27/2022					
11	5/18/2022					
12	6/6/2022					



2. Sheet Result - Lock

ผลลัพธ์จากการเลือกตัวอย่างด้วยโปรแกรมเลือกตัวอย่างในการสอบบัญชี (TFAC Audit Sampling)

ชื่อบริษัท	บริษัท ABC จำกัด
วันสิ้นรอบระยะเวลาบัญชี	31 ธันวาคม 2565
วัตถุประสงค์การเลือกตัวอย่าง	เลือกตัวอย่างการทดสอบการควบคุม (Test of Controls)
วิธีการเลือกตัวอย่าง	เลือกตัวอย่างวันที่แบบสุ่ม (ไม่มีข้อมูลนำเข้า)
ความถี่ในการทำงานของการควบคุม	หลายครั้งต่อวันหรือรายวัน
ระดับความมั่นใจ (Confidence Level)	90%
ปัจจัยความมั่นใจ (Confidence factor)	2.3
จำนวนประชากร	260
จำนวนตัวอย่าง	23
จำนวนตัวอย่างสำรอง	10
ลำดับเริ่มต้นการสุ่ม (Seed) ที่ใช้	-
เลือกตัวอย่างวันที่	5/23/2023 20:35

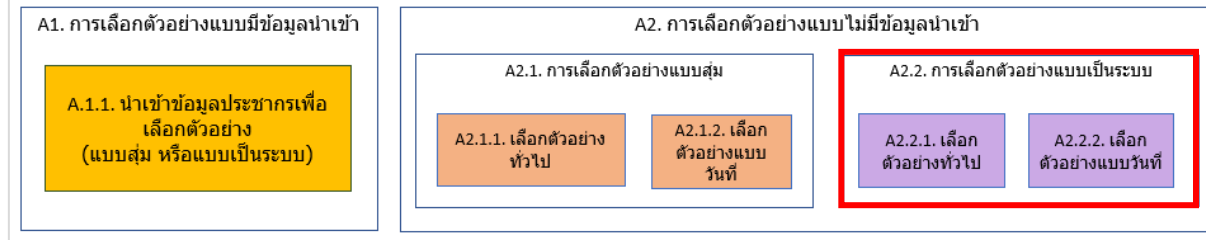
รายการตัวอย่างที่ถูกเลือก

ลำดับ	วันที่
1	1/31/2022
2	2/1/2022
3	2/13/2022
4	3/17/2022
5	3/27/2022
6	3/28/2022
7	4/7/2022
8	4/13/2022
9	4/22/2022
10	4/27/2022



A2.2. การเลือกตัวอย่างแบบเป็นระบบ

A. การเลือกตัวอย่างเพื่อการทดสอบการควบคุม (Test of Controls)



A2.2.1. เลือกตัวอย่างทั่วไป แบบเป็นระบบ ไม่มีข้อมูลนำเข้า (System No Pop)

A2.2.1. เลือกตัวอย่างทั่วไป

1. กดปุ่ม **A2.2.1. การเลือกตัวอย่างทั่วไป** ที่หน้า Home จะแสดงหน้า System No Pop ขึ้นมา
2. ระบุความถี่ในการควบคุม (Control Operation)
 - a. หลายครั้งต่อวันหรือรายวัน
 - b. รายสัปดาห์
 - c. รายเดือน
 - d. รายไตรมาส
 - e. รายปี
3. ระบุระดับความมั่นใจที่ต้องการ (กรณีเลือกความถี่ในการควบคุม (Control Operation) = หลายครั้งต่อวันหรือรายวัน)
4. ระบุจำนวนกลุ่มประชากร
5. ระบุ ชื่อกลุ่ม เริ่มต้น สิ้นสุด
6. ระบุจำนวนตัวอย่างที่ต้องการ
7. ระบุจำนวนตัวอย่างสำรอง
8. สร้างลำดับเริ่มต้นการสุ่ม (Seed)
9. กดปุ่มเลือกตัวอย่าง



ตัวอย่างการระบุข้อมูลใน Sheet System No Pop

- กรณีที่ระบุความถี่ในการควบคุม (Control Operation) = หลายครั้งต่อวันหรือรายวัน

การกำหนดขนาดตัวอย่างสำหรับการทดสอบการควบคุม

1. ระบุความถี่ในการทำงานของการควบคุม (Control Operate)

หลายครั้งต่อวันหรือรายวัน

2. กำหนดขนาดตัวอย่าง

ระดับความมั่นใจที่ต้องการ (Confidence Level)	90%
ปัจจัยความมั่นใจ (Confidence factor)	2.3
ขนาดตัวอย่างที่ต้องเลือก	23

Reference

3. เลือกตัวอย่าง

รายละเอียดการเลือกตัวอย่างทั่วไปแบบเป็นระบบ (ไม่มีข้อมูลนำเข้า)

จำนวนกลุ่มประชากร 3 จำนวนประชากร 357

กลุ่มที่	ชื่อกลุ่ม	เริ่มต้น	สิ้นสุด	จำนวน	
1	Group 1	1	98	98	Pass
2	Group 2	45	136	92	Pass
3	Group 3	89	255	167	Pass

จำนวนตัวอย่างที่ต้องการ 23

จำนวนตัวอย่างสำรอง 10

ลำดับเริ่มต้นการสุ่ม (Seed) 13

สร้างลำดับ

เลือกตัวอย่าง

ยกเลิก



- กรณีที่ระบุความถี่ในการควบคุม (Control Operation) = รายสัปดาห์ / รายเดือน / รายไตรมาส หรือ รายปี

การกำหนดขนาดตัวอย่างสำหรับการทดสอบการควบคุม

1. ระบุความถี่ในการทำงานของการควบคุม (Control Operate)

รายสัปดาห์

2. ขนาดตัวอย่างที่แนะนำ

ความถี่ในการทำงานของการควบคุม (Control Operate)
จำนวนขนาดตัวอย่างขั้นต่ำที่แนะนำ

รายสัปดาห์
10

จำนวนขนาดตัวอย่างขั้นต่ำ

10

Reference

3. เลือกตัวอย่าง

รายละเอียดการเลือกตัวอย่างทั่วไปแบบเป็นระบบ (ไม่มีข้อมูลนำเข้า)

จำนวนกลุ่มประชากร

1

จำนวนประชากร

40

กลุ่มที่	ชื่อกลุ่ม	เริ่มต้น	สิ้นสุด	จำนวน	
1	Group 1	1	40	40	Pass

จำนวนตัวอย่างที่ต้องการ

10

จำนวนตัวอย่างสำรอง

4

ลำดับเริ่มต้นการสุ่ม (Seed)

3

สร้างลำดับ

เลือกตัวอย่าง

ยกเลิก



ผลการเลือกตัวอย่างจาก Sheet System No Pop

1. Sheet Result - System No Pop

บริษัท	บริษัท ABC จำกัด	ผู้จัดทำ
สำหรับปีสิ้นสุดวันที่	31 ธันวาคม 2565	ผู้สอบทาน
ลำดับเริ่มต้นการสุ่ม (Seed) ที่ใช้	13	วันที่จัดทำ

รายการตัวอย่างที่ถูกเลือก

ลำดับ	กลุ่ม	รายการที่	User Fill-in 1	User Fill-in 2	User Fill-in 3	User Fill-in 4	User Fill-in 5
1	Group 1	13					
2	Group 1	28					
3	Group 1	43					
4	Group 1	58					
5	Group 1	73					
6	Group 1	88					
7	Group 2	49					
8	Group 2	64					
9	Group 2	79					
10	Group 2	94					
11	Group 2	109					
12	Group 2	124					
13	Group 3	91					
14	Group 3	106					
15	Group 3	121					
16	Group 3	136					
17	Group 3	151					
18	Group 3	166					
19	Group 3	181					
20	Group 3	196					
21	Group 3	211					
22	Group 3	226					
23	Group 3	241					



2. Sheet Result - Lock

ผลลัพธ์จากการเลือกตัวอย่างด้วยโปรแกรมเลือกตัวอย่างในการสอบบัญชี (TFAC Audit Sampling)

ชื่อบริษัท	บริษัท ABC จำกัด
วันสิ้นรอบระยะเวลาบัญชี	31 ธันวาคม 2565
วัตถุประสงค์การเลือกตัวอย่าง	เลือกตัวอย่างการทดสอบการควบคุม (Test of Controls)
วิธีการเลือกตัวอย่าง	เลือกตัวอย่างทั่วไปแบบเป็นระบบ (ไม่มีข้อมูลนำเข้า)
ความถี่ในการทำงานของการควบคุม	หลายครั้งต่อวันหรือรายวัน
ระดับความมั่นใจ (Confidence Level)	90%
ปัจจัยความมั่นใจ (Confidence factor)	2.3
จำนวนประชากร	357
จำนวนตัวอย่าง	23
จำนวนตัวอย่างสำรอง	10
ลำดับเริ่มต้นการสุ่ม (Seed) ที่ใช้	13
เลือกตัวอย่างวันที่	5/23/2023 20:42

รายการตัวอย่างที่ถูกเลือก

ลำดับ	กลุ่ม	รายการที่
1	Group 1	13
2	Group 1	28
3	Group 1	43
4	Group 1	58
5	Group 1	73
6	Group 1	88
7	Group 2	49
8	Group 2	64
9	Group 2	79
10	Group 2	94



A2.2.2. เลือกตัวอย่างแบบวันที่ แบบเป็นระบบ ไม่มีข้อมูลนำเข้า (Date Sys No Pop)

A2.2.2. เลือก ตัวอย่างแบบวันที่

1. กดปุ่ม **A2.2.2 การเลือกตัวอย่างแบบวันที่** ที่หน้า Home จะแสดงหน้า Date Sys No Pop ขึ้นมา
2. ระบุระดับความมั่นใจที่ต้องการ
3. ระบุ วันที่เริ่มต้น และ วันที่สิ้นสุด
4. เลือก/ไม่เลือก ยกเว้นวันเสาร์ หรือ ยกเว้นวันอาทิตย์
5. ระบุจำนวนตัวอย่างที่ต้องการ
6. ระบุจำนวนตัวอย่างสำรอง
7. สร้างลำดับเริ่มต้นการสุ่ม (Seed)
8. กดปุ่มเลือกตัวอย่าง

ตัวอย่างการระบุข้อมูลใน Sheet Date Sys No Pop

การกำหนดขนาดตัวอย่างสำหรับการทดสอบการควบคุม

1. ระบุความถี่ในการทำงานของการควบคุม (Control Operate)

หลายครั้งต่อวันหรือรายวัน

2. กำหนดขนาดตัวอย่าง

ระดับความมั่นใจที่ต้องการ (Confidence Level)	90%	<div style="border: 1px solid gray; border-radius: 10px; padding: 5px; background-color: #c8e6c9;">Reference</div>
ปัจจัยความมั่นใจ (Confidence factor)	2.3	
ขนาดตัวอย่างที่ต้องเลือก	23	

3. เลือกตัวอย่าง

รายละเอียดการเลือกตัวอย่างวันที่แบบเป็นระบบ (ไม่มีข้อมูลนำเข้า)

	เริ่มต้น	สิ้นสุด	
วันที่	1/01/2565	31/10/2565	<input checked="" type="checkbox"/> ยกเว้นวันเสาร์ <input type="checkbox"/> ยกเว้นวันอาทิตย์
จำนวนประชากร	260		
จำนวนตัวอย่างที่ต้องการ	23		
จำนวนตัวอย่างสำรอง	10		
ลำดับเริ่มต้นการสุ่ม (Seed)	3	สร้างลำดับเริ่มต้น	
เลือกตัวอย่าง		ยกเลิก	



ผลการเลือกตัวอย่างจาก Sheet Date Sys No Pop

1. Sheet Result - Date Sys No Pop

ชื่อลูกค้า	บริษัท ABC จำกัด	ผู้จัดทำ
สำหรับปีสิ้นสุดวันที่	31 ธันวาคม 2565	ผู้สอบทาน
ลำดับเริ่มต้นการสุ่ม (Seed) ที่ใช้	3	วันที่จัดทำ

รายการตัวอย่างที่ถูกเลือก

ลำดับ	วันที่	User Fill-in 1	User Fill-in 2	User Fill-in 3	User Fill-in 4	User Fill-in 5
1	1/4/2022					
2	1/17/2022					
3	1/30/2022					
4	2/11/2022					
5	2/24/2022					
6	3/9/2022					
7	3/22/2022					
8	4/4/2022					
9	4/17/2022					
10	4/29/2022					
11	5/12/2022					
12	5/25/2022					
13	6/7/2022					



2. Sheet Result – Lock

ผลลัพธ์จากการเลือกตัวอย่างด้วยโปรแกรมเลือกตัวอย่างในการสอบบัญชี (TFAC Audit Sampling)

ชื่อบริษัท	บริษัท ABC จำกัด
วันสิ้นรอบระยะเวลาบัญชี	31 ธันวาคม 2565
วัตถุประสงค์การเลือกตัวอย่าง	เลือกตัวอย่างการทดสอบการควบคุม (Test of Controls)
วิธีการเลือกตัวอย่าง	เลือกตัวอย่างวันที่แบบเป็นระบบ (ไม่มีข้อมูลนำเข้า)
ความถี่ในการทำงานของการควบคุม	หลายครั้งต่อวันหรือรายวัน
ระดับความมั่นใจ (Confidence Level)	90%
ปัจจัยความมั่นใจ (Confidence factor)	2.3
จำนวนประชากร	260
จำนวนตัวอย่าง	23
จำนวนตัวอย่างสำรอง	10
ลำดับเริ่มต้นการสุ่ม (Seed) ที่ใช้	3
เลือกตัวอย่างวันที่	5/24/2023 19:16

รายการตัวอย่างที่ถูกเลือก

ลำดับ	วันที่
1	1/4/2022
2	1/17/2022
3	1/30/2022
4	2/11/2022
5	2/24/2022
6	3/9/2022
7	3/22/2022
8	4/4/2022
9	4/17/2022
10	4/29/2022



(B) การเลือกตัวอย่างเพื่อการทดสอบรายละเอียด (Test of Details)



โปรแกรมเลือกตัวอย่างในการสอบบัญชี (version 1.0.0)

ชื่อบริษัท

บริษัท ABC จำกัด

วันสิ้นรอบระยะเวลาบัญชี

31 ธันวาคม 2565

วัตถุประสงค์การใช้งาน

เลือกตัวอย่างเพื่อการทดสอบรายละเอียด (Test of Details)



กรณารับวันที่ในรูปแบบ dd/mm/yyyy (ค.ศ.) เช่น 31/12/2022

โปรแกรมจะแสดงผลเป็น 31 ธันวาคม 2565

B. การเลือกตัวอย่างเพื่อการทดสอบรายละเอียด (Test of Details)

B1. การเลือกตัวอย่างแบบ MUS เท่านั้น

B1.1. เลือกตัวอย่างแบบมีข้อมูลนำเข้า

B1.2. เลือกตัวอย่างแบบไม่มีข้อมูลนำเข้า

B2. การเลือกตัวอย่างแบบ MUS พร้อมสร้างหนังสือยืนยันยอด

B2.1. แก้ไข template หนังสือยืนยันยอด



B2.2. นำเข้าข้อมูล เลือกตัวอย่างแบบ MUS และสร้างหนังสือยืนยันยอด

B1. การเลือกตัวอย่างแบบ MUS เท่านั้น

B1.1. เลือกตัวอย่างแบบมีข้อมูลนำเข้า

- กดปุ่ม **B.1.1. เลือกตัวอย่างแบบมีข้อมูลนำเข้า**
- ใส่ข้อมูล Population
- เลือกประเภทของข้อมูล Date , Amount ในบรรทัดที่ 3

ที่หน้า Home จะแสดงหน้า Population-MUS ขึ้นมา

← Home **ล้างข้อมูล** **บันทึก** **B1.1.1. เลือกตัวอย่างแบบ MUS** หาก Column ใดเป็นวันที่หรือจำนวนเงิน โปรดระบุที่บรรทัดที่ 3

no.	Cust Code	Cust Name	Amount Total	Transaction Type	Description 2	Description 3
1	C001	Customer 001	3,175.70	ขายเชื่อ-นอกประเทศ		
2	C002	Customer 002	3,784.11	ขายเชื่อ-นอกประเทศ		
3	C003	Customer 003	1,718.70	ขายเชื่อ-นอกประเทศ		
4	C004	Customer 004	1,534.58	ขายเชื่อ-นอกประเทศ		
5	C005	Customer 005	10,439,507.00	ขายเชื่อ-นอกประเทศ		
6	C006	Customer 006	75,162.17	ขายเชื่อ-ในประเทศ		
7	C007	Customer 007	756,041.17	ขายเชื่อ-ในประเทศ		
8	C008	Customer 008	3,176.30	ขายเชื่อ-ในประเทศ		
9	C009	Customer 009	467,009.72	ขายเชื่อ-ในประเทศ		
10	C010	Customer 010	3,373,800.00	ขายเชื่อ-ในประเทศ		
11	C011	Customer 011	4,180,000.00	ขายเชื่อ-ในประเทศ		



B1.1.1 การเลือกตัวอย่างแบบ MUS (MUS)

B1.1.1. เลือกตัวอย่างแบบ MUS

1. กดปุ่ม **B.1.1.1 เลือกตัวอย่างแบบ MUS**
2. ระบุความมีสาระสำคัญในการปฏิบัติงาน (Performance Materiality)
3. ระบุมูลค่ารายการหลัก
4. ระบุ RMM สำหรับ account/assertion ที่เกี่ยวข้อง
5. ระบุระดับความมั่นใจที่ต้องการ
6. สร้างจุดเริ่มต้น
7. กดปุ่มเลือกตัวอย่าง

ที่หน้า Population-MUS จะแสดงหน้า MUS ขึ้นมา

ชื่อลูกค้า	บริษัท ABC จำกัด			Home
สำหรับปีสิ้นสุดวันที่	31 ธันวาคม 2565			
การกำหนดขนาดตัวอย่างด้วยวิธี MUS สำหรับ				
ความมีสาระสำคัญในการปฏิบัติงาน (Performance Materiality)	<input type="text"/>	บาท		
มูลค่าประชากรทั้งหมด	<input type="text" value="725,749,410"/>	บาท	มูลค่ารายการหลัก >=	<input type="text"/>
รวมมูลค่ารายการหลัก	<input type="text" value="0"/>	บาท	จำนวนรายการหลัก	<input type="text" value="0"/>
			ช่วงระดับความมั่นใจที่เป็นไปได้	-
RMM สำหรับ account/assertion ที่เกี่ยวข้อง	<input type="text"/>		ระดับความมั่นใจที่ต้องการ	<input type="text"/>
ขนาดตัวอย่างที่เป็นตัวแทน	<input type="text"/>	ราย	ช่วงการเลือกตัวอย่าง	<input type="text"/>
จำนวนรายการหลัก	<input type="text" value="-"/>	ราย		
รวมรายการที่ทดสอบ	<input type="text"/>	ราย		
จุดเริ่มต้น	<input type="text"/>		สร้างจุดเริ่มต้น	กรุณาส่งจุดเริ่มต้นใหม่
			เลือกตัวอย่าง	ยกเลิก



ตัวอย่างการระบุข้อมูลใน Sheet MUS

ชื่อลูกค้า	บริษัท ABC จำกัด		
สำหรับปีสิ้นสุดวันที่	31 ธันวาคม 2565		
การกำหนดขนาดตัวอย่างด้วยวิธี MUS สำหรับ	การตรวจสอบความมีอยู่จริงของลูกหนี้การค้า		
ความมีสาระสำคัญในการปฏิบัติงาน (Performance Materiality)	10,000,000	บาท	
มูลค่าประชากรทั้งหมด	725,749,410	บาท	มูลค่ารายการหลัก >= 1,000,000 บาท
รวมมูลค่ารายการหลัก	719,207,524	บาท	จำนวนรายการหลัก 10 รายการ
			ช่วงระดับความมั่นใจที่เป็นไปได้ 80% - 90%
RMM สำหรับ account/assertion ที่เกี่ยวข้อง	กลาง		ระดับความมั่นใจที่ต้องการ 80%
ขนาดตัวอย่างที่เป็นตัวแทน	2	รายการ	ช่วงการเลือกตัวอย่าง 3,270,943
จำนวนรายการหลัก	10	รายการ	Reference
รวมรายการที่ทดสอบ	12	รายการ	
จุดเริ่มต้น	2,970,535	สร้างจุดเริ่มต้น	เลือกตัวอย่าง
			ยกเลิก

ผลการเลือกตัวอย่างจาก Sheet MUS

1. Sheet Result - MUS

ชื่อลูกค้า	บริษัท ABC จำกัด			ผู้จัดทำ	
สำหรับปีสิ้นสุดวันที่	31 ธันวาคม 2565			ผู้สอบทาน	
การกำหนดขนาดตัวอย่างด้วยวิธี MUS สำหรับ	การตรวจสอบความมีอยู่จริงของลูกหนี้การค้า			วันที่จัดทำ	
ความมีสาระสำคัญในการปฏิบัติงาน (Performance Materiality)	10,000,000	บาท			
มูลค่าประชากรทั้งหมด	725,749,410	บาท	มูลค่ารายการหลัก >= 1,000,000 บาท		
รวมมูลค่ารายการหลัก	719,207,524	บาท	จำนวนรายการหลัก 10 รายการ		
			ช่วงระดับความมั่นใจที่เป็นไปได้ 80% - 90%		
RMM สำหรับ account/assertion ที่เกี่ยวข้อง	กลาง		ระดับความมั่นใจที่ต้องการ 80%		
ขนาดตัวอย่างที่เป็นตัวแทน	2	รายการ	ช่วงการเลือกตัวอย่าง 3,270,943		
จำนวนรายการหลัก	10	รายการ	เหตุผลที่เลือกระดับความมั่นใจที่ต้องการน้อยกว่า 65%	ส่งออก	ลบ
รวมรายการที่ทดสอบ	12	รายการ	-		
จุดเริ่มต้น	2,970,535				

No.	Key / Representative Items	รหัสรายการ	ชื่อรายการ	ยอดคงเหลือ	Transaction Type	Description 2	Description 3	Description 4	Description 5	Description 6	Description
1	Key-Item	C005	Customer 005	10,439,507.00	ขายเชื่อ-นอกประเทศ						
2	Key-Item	C010	Customer 010	3,373,800.00	ขายเชื่อ-ในประเทศ						
3	Key-Item	C011	Customer 011	4,180,000.00	ขายเชื่อ-ในประเทศ						
4	Key-Item	C015	Customer 015	3,870,714.14	ขายเชื่อ-ในประเทศ						
5	Representative Item	C016	Customer 016	333,827.88	ขายเชื่อ-ในประเทศ						
6	Key-Item	C017	Customer 017	2,750,000.00	ขายเชื่อ-ในประเทศ						
7	Key-Item	C025	Customer 025	3,362,880.00	ขายเชื่อ-ในประเทศ						
8	Key-Item	C031	Customer 031	1,051,656.41	ขายเชื่อ-ในประเทศ						
9	Key-Item	C033	Customer 033	1,027,045.00	ขายเชื่อ-ต่างประเทศ						
10	Key-Item	C034	Customer 034	5,830,764.01	ขายเชื่อ-ในประเทศ						
11	Key-Item	C035	Customer 035	683,321,157.44	ขายเชื่อ-ในประเทศ						
12	Representative Item	C040	Customer 040	506,326.43	ขายเชื่อ-ในประเทศ						



2. Sheet Result - Lock (MUS)

ผลลัพธ์จากการเลือกตัวอย่างด้วยโปรแกรมเลือกตัวอย่างในการสอบบัญชี (TFAC Audit Sampling)

ชื่อบริษัท	บริษัท ABC จำกัด
วันสิ้นรอบระยะเวลาบัญชี	31 ธันวาคม 2565
การกำหนดขนาดตัวอย่างด้วยวิธี MUS สำหรับ	การตรวจสอบความมีอยู่จริงของลูกค้าการค้า
วัตถุประสงค์การเลือกตัวอย่าง	เลือกตัวอย่างเพื่อการทดสอบรายละเอียด (Test of Details)
วิธีการเลือกตัวอย่าง	เลือกตัวอย่างแบบ MUS - มีข้อมูลนำเข้า (MUS selection with imported data)
เลือกตัวอย่างวันที่	17/01/2023 12:57

รายการตัวอย่างที่ถูกเลือก

No.	รหัสลูกค้ำ	ชื่อลูกค้ำ	จำนวนเงิน	Key / Representative Items
1	C005	Customer 005	10,439,507.00	Key-item
2	C010	Customer 010	3,373,800.00	Key-item
3	C011	Customer 011	4,180,000.00	Key-item
4	C015	Customer 015	3,870,714.14	Key-item
5	C016	Customer 016	333,827.88	Representative item
6	C017	Customer 017	2,750,000.00	Key-item
7	C025	Customer 025	3,362,880.00	Key-item
8	C031	Customer 031	1,051,656.41	Key-item
9	C033	Customer 033	1,027,045.00	Key-item
10	C034	Customer 034	5,830,764.01	Key-item
11	C035	Customer 035	683,321,157.44	Key-item
12	C040	Customer 040	506,326.43	Representative item

3. Sheet MUS - Evaluation

ชื่อลูกค้ำ	บริษัท ABC จำกัด	ผู้จัดทำ	
สำหรับปีสิ้นสุดวันที่	31 ธันวาคม 2565	ผู้สอบทาน	
การกำหนดขนาดตัวอย่างด้วยวิธี MUS สำหรับ	การตรวจสอบความมีอยู่จริงของลูกค้าการค้า	วันที่จัดทำ	
ขนาดตัวแทนประชากร	2	มูลค่ารายการหลัก >=	1,000,000
		มูลค่าประชากรหลังหักรายการหลัก	6,541,886
สรุปผลต่าง			
- รายการหลัก	-		
- ตัวแทนประชากร	-		
รวมประมาณการผลต่าง	-		

No.	จำนวนเงิน (ที่บันทึกในบัญชี)	จำนวนเงิน (ที่ถูกต้อง)	ผลต่าง	อัตราร้อยละของผลต่าง



B1.2 การเลือกตัวอย่าง MUS แบบไม่มีข้อมูลนำเข้า (MUS No Pop)

B1.2. เลือกตัวอย่างแบบไม่มีข้อมูลนำเข้า

1. กดปุ่ม B.1.2 เลือกตัวอย่างแบบไม่มีข้อมูลนำเข้า ที่หน้า Home จะแสดงหน้า Result - MUS No Pop ขึ้นมา
2. ระบุความมีสาระสำคัญในการปฏิบัติงาน (Performance Materiality)
3. ระบุมูลค่ารายการหลัก
4. ระบุ RMM สำหรับ account/assertion ที่เกี่ยวข้อง
5. ระบุระดับความมั่นใจที่ต้องการ

ชื่อลูกค้า	บริษัท ABC จำกัด	ผู้จัดทำ	
สำหรับปีสิ้นสุดวันที่	31 ธันวาคม 2565	ผู้สอบทาน	
การกำหนดขนาดตัวอย่างด้วยวิธี MUS สำหรับ		วันที่จัดทำ	
ความมีสาระสำคัญในการปฏิบัติงาน (Performance Materiality)		บาท	
มูลค่าประชากรทั้งหมด		บาท	มูลค่ารายการหลัก >=
รวมมูลค่ารายการหลัก		บาท	จำนวนรายการหลัก
RMM สำหรับ account/assertion ที่เกี่ยวข้อง			ช่วงระดับความมั่นใจที่เป็นไปได้
ขนาดตัวอย่างที่เป็นตัวแทน		ราย	ระดับความมั่นใจที่ต้องการ
จำนวนรายการหลัก	-	ราย	ช่วงการเลือกตัวอย่าง
รวมรายการที่ทดสอบ		ราย	เหตุผลที่เลือกระดับความมั่นใจที่ต้องการน้อยกว่า 65%

ตัวอย่างการระบุข้อมูลและผลการคำนวณ

1. Sheet Result - MUS

ชื่อลูกค้า	บริษัท ABC จำกัด	ผู้จัดทำ	
สำหรับปีสิ้นสุดวันที่	31 ธันวาคม 2565	ผู้สอบทาน	
การกำหนดขนาดตัวอย่างด้วยวิธี MUS สำหรับ	การตรวจสอบความมีอยู่จริงของลูกหนี้การค้า	วันที่จัดทำ	
ความมีสาระสำคัญในการปฏิบัติงาน (Performance Materiality)	5,000,000.00	บาท	
มูลค่าประชากรทั้งหมด	63,000,000.00	บาท	มูลค่ารายการหลัก >=
รวมมูลค่ารายการหลัก	15,000,000.00	บาท	จำนวนรายการหลัก
RMM สำหรับ account/assertion ที่เกี่ยวข้อง	กลาง		ช่วงระดับความมั่นใจที่เป็นไปได้
ขนาดตัวอย่างที่เป็นตัวแทน	16	ราย	ระดับความมั่นใจที่ต้องการ
จำนวนรายการหลัก	9	ราย	ช่วงการเลือกตัวอย่าง
รวมรายการที่ทดสอบ	25	ราย	เหตุผลที่เลือกระดับความมั่นใจที่ต้องการน้อยกว่า 65%



2. Sheet MUS - Evaluation

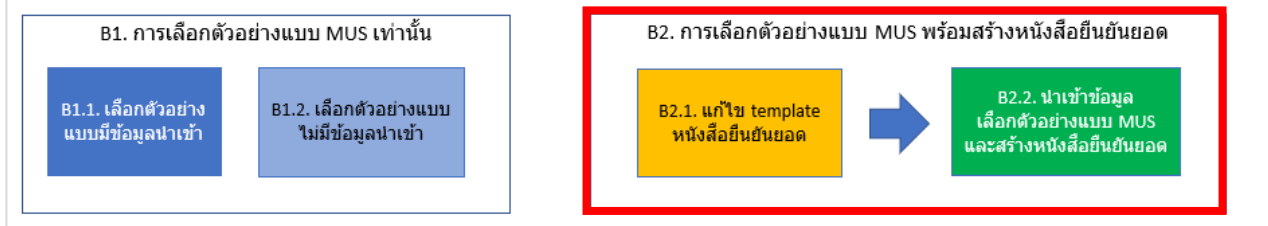
ชื่อบริษัท	บริษัท ABC จำกัด		ผู้จัดทำ
สำหรับปีสิ้นสุดวันที่	31 ธันวาคม 2565		ผู้สอบทาน
การกำหนดขนาดตัวอย่างด้วยวิธี MUS สำหรับ	การตรวจสอบความถี่ของผู้จริงของลูกหนี้การค้า		วันที่จัดทำ
ขนาดตัวแทนประชากร	16	มูลค่ารายการหลัก >=	500,000
		มูลค่าประชากรหลังหักรายการหลัก	48,000,000
สรุปผลต่าง			
- รายการหลัก	-		
- ตัวแทนประชากร	-		
รวมประมาณการผลต่าง	-		

No.	จำนวนเงิน (ที่บันทึกในบัญชี)	จำนวนเงิน (ที่ถูกต้อง)	ผลต่าง	อัตราร้อยละ ของผลต่าง



B2. การเลือกตัวอย่างแบบ MUS พร้อมสร้างหนังสือยืนยันยอด

B. การเลือกตัวอย่างเพื่อการทดสอบรายละเอียด (Test of Details)



B2.1 แก้ไข template หนังสือยืนยันยอด (Confirm Template)

B2.1. แก้ไข template หนังสือยืนยันยอด

- กดปุ่ม B2.1. แก้ไข template หนังสือยืนยันยอด ที่หน้า Home จะแสดงหน้า Confirm template ขึ้นมา
- ระบุข้อมูลในส่วนที่เป็นสีเหลืองทุกช่อง
- กดปุ่มบันทึกเพื่อทำการบันทึก Template สำหรับการสร้างหนังสือยืนยันยอด

หนังสือยืนยันยอดคงเหลือเพื่อการสอบบัญชี			
ชื่อลูกหนี้		เลขที่	Home
Address1		วันที่	
Address2			บันทึก
Address3			
เรื่อง			ลบ
เรียน			
เพื่อประโยชน์ในการสอบบัญชีของ	บริษัท ABC จำกัด	โปรดแจ้งรายการที่	ล้างข้อมูล
เนื่อง	วันที่ 31 ธันวาคม 2565	ที่	
เนื่อง		ลงใบรายละเอียดข้างล่างนี้ แล้วส่ง email และหนังสือยืนยันยอดจริง	
ไปยัง		ผู้สอบบัญชีของบริษัท โดยใช้ช่องที่แนบมา	
รายการขอขึ้นยอด	ณ วันที่	หน่วย	จำนวน
	วันที่ 31 ธันวาคม 2565		
อนึ่ง โปรดสังเกตว่า ยอดรายการที่ขอให้ขึ้นยอดเป็นยอด ณ วันที่ 31 ธันวาคม 2565 รายการที่เกิดขึ้นหลังจากนั้น ให้ถือว่าไม่เกี่ยวข้อง			
ขอแสดงความนับถือ			
ลงนามและประทับตรา			



B2.2. นำเข้าข้อมูลเลือกตัวอย่างแบบ MUS และสร้างหนังสือยืนยันยอด (Confirm-MUS)

B2.2. นำเข้าข้อมูล
เลือกตัวอย่างแบบ MUS
และสร้างหนังสือยืนยันยอด

1. กดปุ่ม **B2.2. นำเข้าข้อมูลเลือกตัวอย่างแบบ MUS และสร้างหนังสือยืนยันยอด** ที่หน้า Home จะแสดง หน้า Confirm Population ขึ้นมา
2. ใส่ข้อมูล Population
3. เลือกประเภทของข้อมูล Date , Amount ในบรรทัดที่ 3

ตัวอย่างการกรอกข้อมูล Population

Home

ล้างข้อมูล

บันทึก

B2.2.1. เลือกตัวอย่างแบบ MUS

หาก Column ใดเป็นวันที่หรือจำนวนเงิน โปรดระบุที่บรรทัดที่ 3

Cust Code	Cust Name	Amount	Transaction Type	Description 2	Description 3
C001	Customer 001	3,175.70	ขายเชื่อ-นอกประเทศ		
C002	Customer 002	3,784.11	ขายเชื่อ-นอกประเทศ		
C003	Customer 003	1,718.70	ขายเชื่อ-นอกประเทศ		
C004	Customer 004	1,534.58	ขายเชื่อ-นอกประเทศ		
C005	Customer 005	10,439,507.00	ขายเชื่อ-นอกประเทศ		
C006	Customer 006	75,162.17	ขายเชื่อ-ในประเทศ		
C007	Customer 007	756,041.17	ขายเชื่อ-ในประเทศ		
C008	Customer 008	3,176.30	ขายเชื่อ-ในประเทศ		
C009	Customer 009	467,009.72	ขายเชื่อ-ในประเทศ		

B2.2.1. เลือกตัวอย่างแบบ MUS

4. กดปุ่ม **B2.2.1 เลือกตัวอย่างแบบ MUS** จะแสดงหน้า Confirm - MUS ขึ้นมา
5. ระบุความมีสาระสำคัญในการปฏิบัติงาน (Performance Materiality)
6. ระบุมูลค่ารายการหลัก
7. ระบุ RMM สำหรับ account/assertion ที่เกี่ยวข้อง
8. ระบุระดับความมั่นใจที่ต้องการ
9. สร้างจุดเริ่มต้น
10. กดปุ่มเลือกตัวอย่าง



ชื่อลูกค้า	บริษัท ABC จำกัด		Home
สำหรับปีสิ้นสุดวันที่	31 ธันวาคม 2565		
การกำหนดขนาดตัวอย่างด้วยวิธี MUS สำหรับ			
ความมีสาระสำคัญในการปฏิบัติงาน (Performance Materiality)	<input type="text" value=""/>	บาท	
มูลค่าประชากรทั้งหมด	<input type="text" value="725,749,410"/>	บาท	มูลค่ารายการหลัก >= <input type="text" value=""/>
รวมมูลค่ารายการหลัก	<input type="text" value="0"/>	บาท	จำนวนรายการหลัก <input type="text" value="0"/>
			ราย
			ช่วงระดับความมั่นใจที่เป็นไปได้ -
RMM สำหรับ account/assertion ที่เกี่ยวข้อง	<input type="text" value=""/>		ระดับความมั่นใจที่ต้องการ <input type="text" value=""/>

ขนาดตัวอย่างที่เป็นตัวแทน	<input type="text" value=""/>	ราย	ช่วงการเลือกตัวอย่าง	<input type="text" value=""/>	Reference
จำนวนรายการหลัก	<input type="text" value="-"/>	ราย			เลือกตัวอย่าง
รวมรายการที่ทดสอบ	<input type="text" value=""/>	ราย			ยกเลิก
จุดเริ่มต้น	<input type="text" value=""/>		สร้างจุดเริ่มต้น	กรุณาสั่งสร้างจุดเริ่มต้นใหม่	

ตัวอย่างการระบุข้อมูลใน Sheet Confirm - MUS

ชื่อลูกค้า	บริษัท ABC จำกัด		Home
สำหรับปีสิ้นสุดวันที่	31 ธันวาคม 2565		
การกำหนดขนาดตัวอย่างด้วยวิธี MUS สำหรับ	การตรวจสอบความมีอยู่จริงของลูกหนี้การค้า		
ความมีสาระสำคัญในการปฏิบัติงาน (Performance Materiality)	<input type="text" value="10,000,000"/>	บาท	
มูลค่าประชากรทั้งหมด	<input type="text" value="725,749,410"/>	บาท	มูลค่ารายการหลัก >= <input type="text" value="1,000,000"/>
รวมมูลค่ารายการหลัก	<input type="text" value="719,207,524"/>	บาท	จำนวนรายการหลัก <input type="text" value="10"/>
			ราย
			ช่วงระดับความมั่นใจที่เป็นไปได้ 80% - 90%
RMM สำหรับ account/assertion ที่เกี่ยวข้อง	<input type="text" value="กลาง"/>		ระดับความมั่นใจที่ต้องการ <input type="text" value="80%"/>

ขนาดตัวอย่างที่เป็นตัวแทน	<input type="text" value="2"/>	ราย	ช่วงการเลือกตัวอย่าง	<input type="text" value="3,270,943"/>	Reference
จำนวนรายการหลัก	<input type="text" value="10"/>	ราย			เลือกตัวอย่าง
รวมรายการที่ทดสอบ	<input type="text" value="12"/>	ราย			ยกเลิก
จุดเริ่มต้น	<input type="text" value="2,415,835"/>		สร้างจุดเริ่มต้น		



ผลการเลือกตัวอย่างจาก Sheet Confirm - MUS

1. Sheet Result Confirm - MUS

ขนาดตัวอย่างที่เป็นสัดส่วน		<input type="text" value="2"/>	ราย	ช่วงการเลือกตัวอย่าง		<input type="text" value="3,270,943"/>						
จำนวนรายการหลัก		<input type="text" value="10"/>	ราย	เหตุผลที่เลือกระดับความมั่นใจที่ต้องการน้อยกว่า 65%		<input type="text" value="-"/>						
รวมรายการที่ทดสอบ		<input type="text" value="12"/>	ราย									
จุดเริ่มต้น		<input type="text" value="2,415,835"/>		B2.1. แก๊ซ template		สร้างหนังสือ ยืนยันยอด	ส่งออก	ลบ				
No.	Key / Representative Items	รหัสรายการ	ชื่อรายการ	ยอดคงเหลือ	Transaction Type	Description 2	Description 3	Description 4	Address1	Address2	Address3	
1	Key-Item	C005	Customer 005	10,439,507.00	ขายเชื่อ-นอกประเทศ				เลขที่ 01 ถ.ทดสอบ	ต.ตัวอย่าง อ.ตัวอย่าง	จ.สาขิต 10001	
2	Key-Item	C010	Customer 010	3,373,800.00	ขายเชื่อ-ในประเทศ				เลขที่ 02 ถ.ทดสอบ	ต.ตัวอย่าง อ.ตัวอย่าง	จ.สาขิต 10002	
3	Key-Item	C011	Customer 011	4,180,000.00	ขายเชื่อ-ในประเทศ				เลขที่ 03 ถ.ทดสอบ	ต.ตัวอย่าง อ.ตัวอย่าง	จ.สาขิต 10003	
4	Representative Item	C014	Customer 014	788,200.00	ขายเชื่อ-ในประเทศ				เลขที่ 04 ถ.ทดสอบ	ต.ตัวอย่าง อ.ตัวอย่าง	จ.สาขิต 10004	
5	Key-Item	C015	Customer 015	3,870,714.14	ขายเชื่อ-ในประเทศ				เลขที่ 05 ถ.ทดสอบ	ต.ตัวอย่าง อ.ตัวอย่าง	จ.สาขิต 10005	
6	Key-Item	C017	Customer 017	2,750,000.00	ขายเชื่อ-ในประเทศ				เลขที่ 06 ถ.ทดสอบ	ต.ตัวอย่าง อ.ตัวอย่าง	จ.สาขิต 10006	
7	Key-Item	C025	Customer 025	3,362,880.00	ขายเชื่อ-ในประเทศ				เลขที่ 07 ถ.ทดสอบ	ต.ตัวอย่าง อ.ตัวอย่าง	จ.สาขิต 10007	
8	Key-Item	C031	Customer 031	1,051,656.41	ขายเชื่อ-ในประเทศ				เลขที่ 08 ถ.ทดสอบ	ต.ตัวอย่าง อ.ตัวอย่าง	จ.สาขิต 10008	
9	Key-Item	C033	Customer 033	1,027,045.00	ขายเชื่อ-ต่างประเทศ				เลขที่ 09 ถ.ทดสอบ	ต.ตัวอย่าง อ.ตัวอย่าง	จ.สาขิต 10009	
10	Key-Item	C034	Customer 034	5,830,764.01	ขายเชื่อ-ในประเทศ				เลขที่ 10 ถ.ทดสอบ	ต.ตัวอย่าง อ.ตัวอย่าง	จ.สาขิต 10010	
11	Key-Item	C035	Customer 035	683,321,157.44	ขายเชื่อ-ในประเทศ				เลขที่ 11 ถ.ทดสอบ	ต.ตัวอย่าง อ.ตัวอย่าง	จ.สาขิต 10011	
12	Representative Item	C039	Customer 039	365,734.68	ขายเชื่อ-ต่างประเทศ				เลขที่ 12 ถ.ทดสอบ	ต.ตัวอย่าง อ.ตัวอย่าง	จ.สาขิต 10012	

ในช่อง Address1 , Address2 และ Address 3 ให้ระบุที่อยู่ของลูกค้านี้ (Column U-V)

ปุ่ม	คำอธิบาย
B2.1. แก๊ซ template หนังสือยืนยันยอด	สำหรับเปิดหน้า Confirm Template เพื่อสร้างต้นแบบของหนังสือยืนยันยอด
สร้างหนังสือ ยืนยันยอด	สำหรับสร้างหนังสือยืนยันยอดของแต่ละรายการ ตามรูปแบบของ Template หนังสือยืนยันยอด ที่กำหนดในหน้า Confirm Template
ส่งออก	Export Sheet Result Confirm-MUS , MUS Evaluation และ Result Lock (MUS) เป็นไฟล์ Excel ตาม Path ที่เลือก
ลบ	ลบ Sheet Result Confirm-MUS , MUS Evaluation และ Result Lock (MUS)



2. Sheet Result - Lock (MUS)

ผลลัพธ์จากการเลือกตัวอย่างด้วยโปรแกรมเลือกตัวอย่างในการสอบบัญชี (TFAC Audit Sampling)

ชื่อบริษัท: บริษัท ABC จำกัด
วันสิ้นรอบระยะเวลาบัญชี: 31 ธันวาคม 2565
การกำหนดขนาดตัวอย่างด้วยวิธี MUS สำหรับ: การตรวจสอบความมีอยู่จริงของลูกหนี้การค้า
วัตถุประสงค์การเลือกตัวอย่าง: เลือกตัวอย่างเพื่อการทดสอบรายละเอียด (Test of Details)
วิธีการเลือกตัวอย่าง: เลือกตัวอย่างแบบ MUS พร้อมสร้างหนังสือยืนยันยอด (MUS selection with confirmation creation)

เลือกตัวอย่างวันที่: 17-01-23 2:16

รายการตัวอย่างที่ถูกเลือก

No.	รหัสลูกค้า	ชื่อลูกค้า	จำนวนเงิน	Key / Representative Items
1	C005	Customer 005	10,439,507.00	Key-item
2	C010	Customer 010	3,373,800.00	Key-item
3	C011	Customer 011	4,180,000.00	Key-item
4	C014	Customer 014	788,200.00	Representative item
5	C015	Customer 015	3,870,714.14	Key-item
6	C017	Customer 017	2,750,000.00	Key-item
7	C025	Customer 025	3,362,880.00	Key-item
8	C031	Customer 031	1,051,656.41	Key-item
9	C033	Customer 033	1,027,045.00	Key-item
10	C034	Customer 034	5,830,764.01	Key-item
11	C035	Customer 035	683,321,157.44	Key-item
12	C039	Customer 039	365,734.68	Representative item

3. Sheet MUS - Evaluation

ชื่อลูกค้า: บริษัท ABC จำกัด
สำหรับปีสิ้นสุดวันที่: 31 ธันวาคม 2565
การกำหนดขนาดตัวอย่างด้วยวิธี MUS สำหรับ: การตรวจสอบความมีอยู่จริงของลูกหนี้การค้า

ผู้จัดทำ: _____
ผู้สอบทาน: _____
วันที่จัดทำ: _____

ขนาดตัวแทนประชากร: มูลค่ารายการหลัก >=
 มูลค่าประชากรหลังหักรายการหลัก

สรุปผลต่าง


- รายการหลัก	<input type="text" value="-"/>
- ตัวแทนประชากร	<input type="text" value="-"/>
รวมประมาณการผลต่าง	<input type="text" value="-"/>

No.	จำนวนเงิน (ที่บันทึกในบัญชี)	จำนวนเงิน (ที่ถูกต้อง)	ผลต่าง	อัตราร้อยละของผลต่าง




(C) การสร้างหนังสือยืนยันยอดโดยไม่เลือกตัวอย่าง (Confirmation)

C1. สร้างหนังสือยืนยันยอดจากรายการที่เลือกไว้แล้ว

 **โปรแกรมเลือกตัวอย่างในการสอบบัญชี** (version 1.0.0)

ชื่อบริษัท	บริษัท ABC จำกัด
วันสิ้นรอบระยะเวลาบัญชี	31 ธันวาคม 2565
วัตถุประสงค์การใช้งาน	สร้างหนังสือยืนยันยอดโดยไม่เลือกตัวอย่าง (Confirmation)

 **การระบุวันที่ในรูปแบบ dd/mm/yyyy (ค.ศ.) เช่น 31/12/2022**
โปรแกรมจะแสดงผลเป็น 31 ธันวาคม 2565

C. การสร้างหนังสือยืนยันยอดโดยไม่เลือกตัวอย่าง (Confirmation)

C1. สร้างหนังสือยืนยันยอดจากรายการที่เลือกไว้แล้ว
(ท่านต้องมีรายการที่เลือกไว้แล้วก่อนใช้งานฟังก์ชันนี้)

C1.1. แก้ไข template หนังสือยืนยันยอด → C1.2. นำเข้าข้อมูลและสร้างหนังสือยืนยันยอด

C1.1 แก้ไข template หนังสือยืนยันยอด (Confirm Template)

- กดปุ่ม **C1.1. แก้ไข template หนังสือยืนยันยอด** ที่หน้า Home จะแสดงหน้า Confirm template ขึ้นมา
- ระบุข้อมูลในส่วนที่เป็นสีเหลืองทุกช่อง
- กดปุ่มบันทึกเพื่อทำการบันทึก Template สำหรับการสร้างหนังสือยืนยันยอด



ตัวอย่างการกรอกข้อมูล Population

← Home

สร้างข้อมูล

บันทึก

C1.2.1. สร้างรายการเพื่อส่งหนังสือยืนยันยอด

หาก Columnใดเป็นวันที่หรือจำนวนเงิน โปรดระบุที่บรรทัดที่ 3

		Amount			
Cust Code	Cust Name	Total	Transaction Type	Description 3	Description 4
C001	Customer 001	3,175.70	ขายเชื่อ-นอกประเทศ		
C002	Customer 002	3,784.11	ขายเชื่อ-นอกประเทศ		
C004	Customer 004	1,534.58	ขายเชื่อ-นอกประเทศ		
C005	Customer 005	10,439,507.00	ขายเชื่อ-นอกประเทศ		
C018	Customer 018	419,941.56	ขายเชื่อ-ในประเทศ		
C019	Customer 019	42,000.00	ขายเชื่อ-ในประเทศ		

4. กดปุ่ม **C1.2.1 สร้างรายการเพื่อส่งหนังสือยืนยันยอด** จะแสดงหน้า Confirm List ขึ้นมา
5. ในช่อง Address1 , Address2 และ Address 3 ให้ทำการระบุที่อยู่ของลูกค้านี้ (Column U-V)
6. กดปุ่มสร้างหนังสือยืนยันยอด

ตัวอย่างการระบุข้อมูลใน Sheet – Confirm List

A	B	C	D	E	F	U	V	W	X	Y	Z	AA
ชื่อลูกค้า		บริษัท ABC จำกัด										
สำหรับปีสิ้นสุดวันที่		31 ธันวาคม 2565										
การส่งหนังสือยืนยันยอดสำหรับ												
<div style="display: flex; justify-content: space-around; gap: 20px;"> <div style="background-color: #27ae60; color: white; padding: 5px 10px; border-radius: 5px;">ส่งออก</div> <div style="background-color: #e91e63; color: white; padding: 5px 10px; border-radius: 5px;">ลบ</div> <div style="background-color: #ffc107; color: white; padding: 5px 10px; border-radius: 5px;">สร้างหนังสือยืนยันยอด</div> </div>												
No.	Key / Representative Items	รหัสรายการ	ชื่อรายการ	ยอดคงเหลือ	Transaction Type	Address1	Address2	Address3	กระดามทำการอ้างอิง	ตอบกลับ	ไม่ตอบกลับ	ยอดตอบกลับ
1		C001	Customer 001	3,175.70	ขายเชื่อ-นอกประเทศ	เลขที่ 01 อ.ทดสอบ	ต.ตัวอย่าง อ.ตัวอย่าง	จ.สาขิต 10001				
2		C002	Customer 002	3,784.11	ขายเชื่อ-นอกประเทศ	เลขที่ 02 อ.ทดสอบ	ต.ตัวอย่าง อ.ตัวอย่าง	จ.สาขิต 10002				
3		C004	Customer 004	1,534.58	ขายเชื่อ-นอกประเทศ	เลขที่ 04 อ.ทดสอบ	ต.ตัวอย่าง อ.ตัวอย่าง	จ.สาขิต 10004				
4		C005	Customer 005	10,439,507.00	ขายเชื่อ-นอกประเทศ	เลขที่ 05 อ.ทดสอบ	ต.ตัวอย่าง อ.ตัวอย่าง	จ.สาขิต 10005				
5		C018	Customer 018	419,941.56	ขายเชื่อ-ในประเทศ	เลขที่ 18 อ.ทดสอบ	ต.ตัวอย่าง อ.ตัวอย่าง	จ.สาขิต 10018				
6		C019	Customer 019	42,000.00	ขายเชื่อ-ในประเทศ	เลขที่ 19 อ.ทดสอบ	ต.ตัวอย่าง อ.ตัวอย่าง	จ.สาขิต 10019				

ปุ่ม	คำอธิบาย
<div style="background-color: #ffc107; color: white; padding: 5px 10px; border-radius: 5px; width: 100px; margin: auto;">สร้างหนังสือยืนยันยอด</div>	สำหรับสร้างหนังสือยืนยันยอดของแต่ละรายการ ตามรูปแบบของ Template หนังสือยืนยันยอด ที่กำหนดในหน้า Confirm Template
<div style="background-color: #27ae60; color: white; padding: 5px 10px; border-radius: 5px; width: 100px; margin: auto;">ส่งออก</div>	Export Sheet Confirm List เป็นไฟล์ Excel ตาม Path ที่เลือก
<div style="background-color: #e91e63; color: white; padding: 5px 10px; border-radius: 5px; width: 100px; margin: auto;">ลบ</div>	ลบ Sheet Confirm List



ผลการสร้างหนังสือยืนยันยอดจาก Sheet – Confirm List

หนังสือยืนยันยอดคงเหลือเพื่อการสอบบัญชี			
			เลขที่
Customer 005			วันที่
เลขที่ 01 ถ.ทดสอบ			
ค.ตัวอย่าง อ.ตัวอย่าง			
จ.สาริต 10001			
เรื่อง	ขอขึ้นยืนยันยอดลูกหนี้เพื่อการสอบบัญชี		
เรียน	ผู้จัดการฝ่ายบัญชี		
	เพื่อประโยชน์ในการสอบบัญชีของ	บริษัท ABC จำกัด	โปรดแจ้งรายการที่ท่านเป็นหนี้กับบริษัทฯ
เพียง	วันที่ 31 ธันวาคม 2565	ลงในรายละเอียดข้างล่างนี้ แล้วส่ง email และหนังสือยืนยันตัวจริง	
ไปยัง	คุณ AAA	ผู้สอบบัญชีของบริษัท โดยใช้ช่องที่แนบมา	
	รายการขอยืนยันยอด	ณ วันที่	หน่วย
	ยืนยันยอดลูกหนี้การค้า	วันที่ 31 ธันวาคม 2565	บาท
			จำนวน
			10,439,507.00
อนึ่ง โปรดสังเกตว่า ยอดรายการที่ขอให้ยืนยันยอดเป็นยอด ณ วันที่ 31 ธันวาคม 2565 รายการที่เกิดขึ้นหลังจากนั้น ให้ถือว่าไม่เกี่ยวข้อง			
			ขอแสดงความนับถือ
			ลงนามและประทับตรา

Section 3 : วิธีแก้ปัญหาการใช้งานโปรแกรม

1. ปัญหาเรื่อง ไม่สามารถใช้งาน macro ได้

กรณีที่ 1

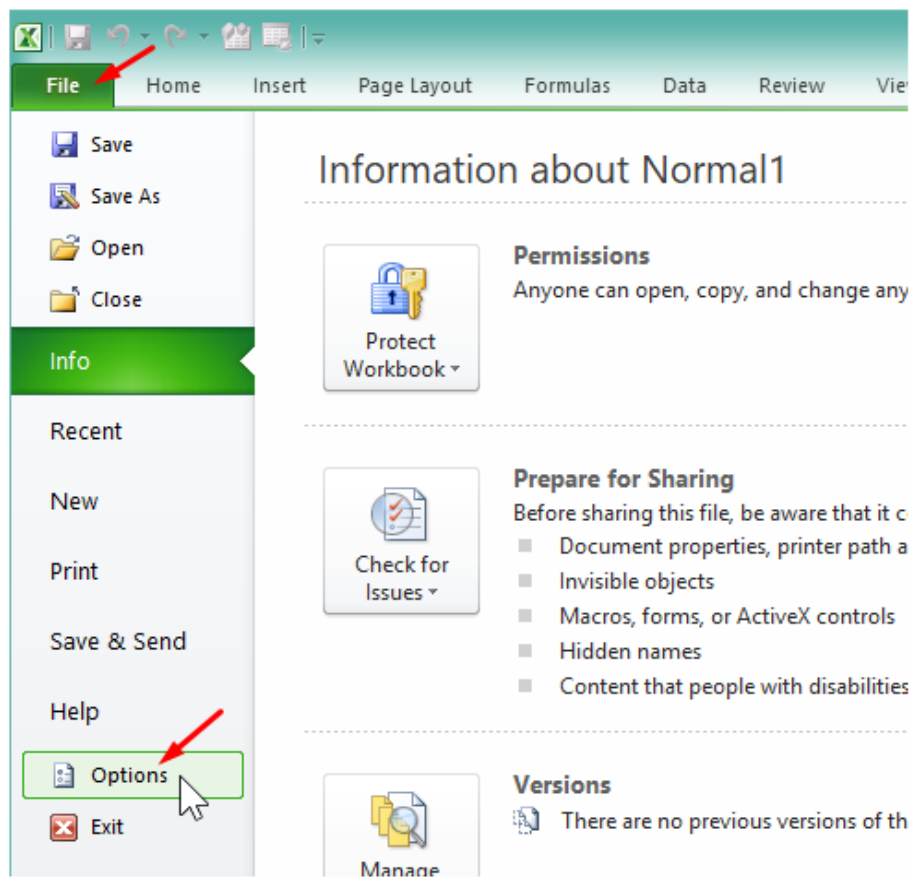
เมื่อคลิกปุ่ม หรือ สั่งให้ Macros ทำงานแล้วพบว่ามีข้อความเตือน

Cannot run the macro 'xxxx'.

The macro may not be available in this workbook or all macros may be disabled.

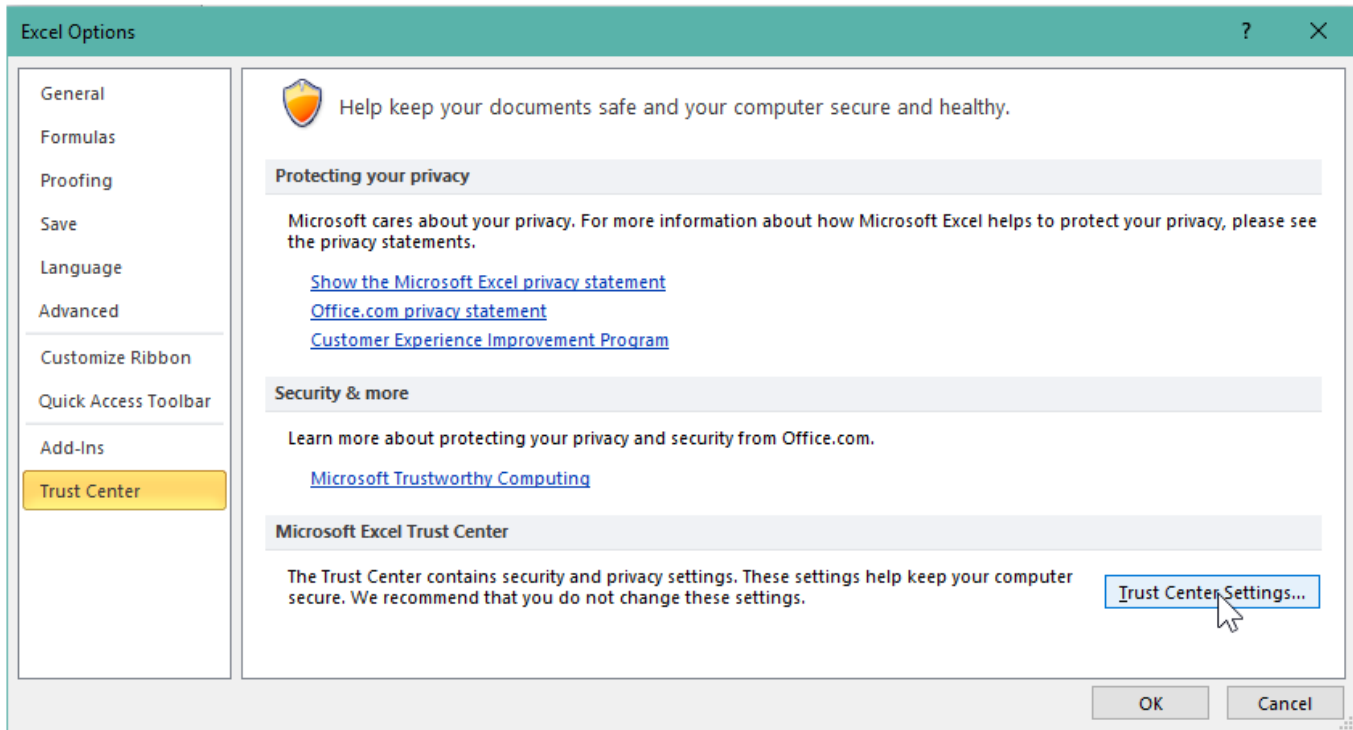
วิธีแก้ไข คือ ทำการเปิดใช้งาน Macro โดยมีขั้นตอนดังนี้

1. คลิกเลือก File > Option





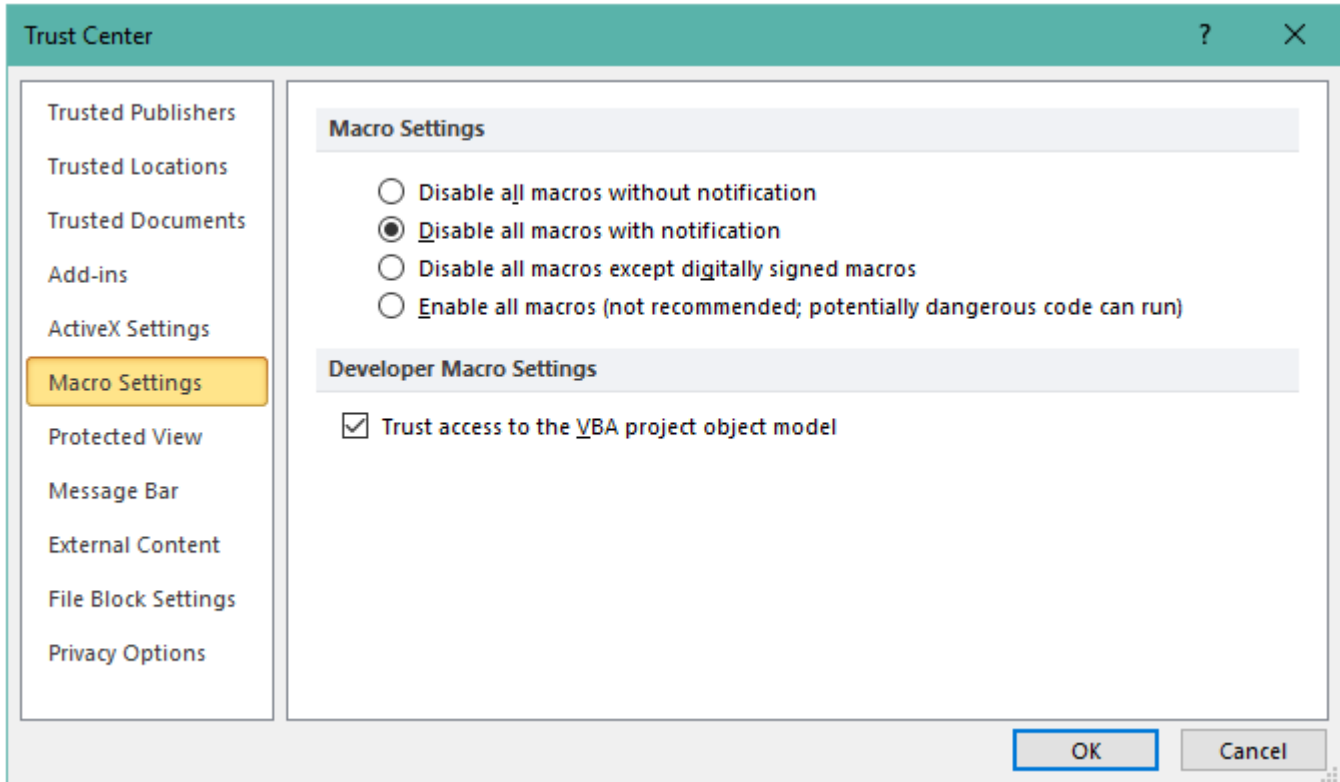
2. คลิกเลือก Trust Center ในแถบด้านซ้ายมือจากนั้นให้คลิกที่ปุ่ม Trust Center Settings





3. ในหน้าต่าง Trust Center ให้คลิกเลือก Macro Settings ในแถบด้านซ้ายมือ

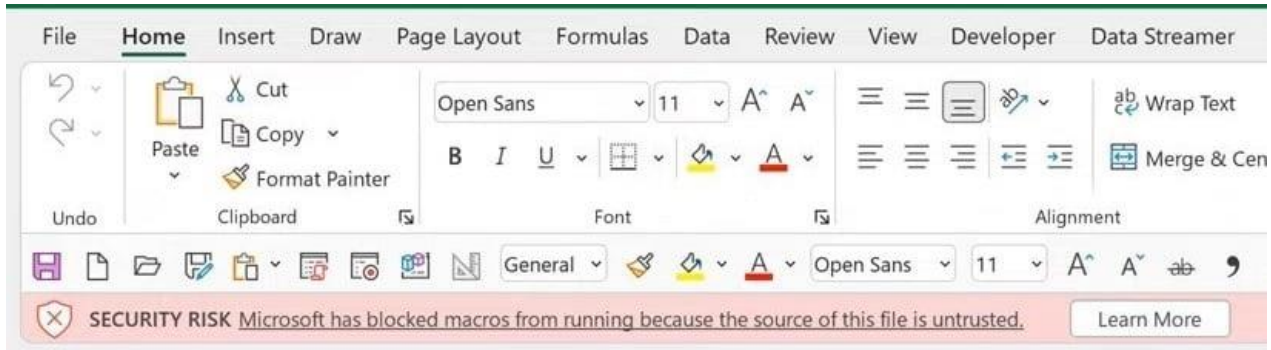
จากนั้นคลิกเลือก Disable all macros with notification คลิกปุ่ม OK เพื่อยืนยันและบันทึกค่า



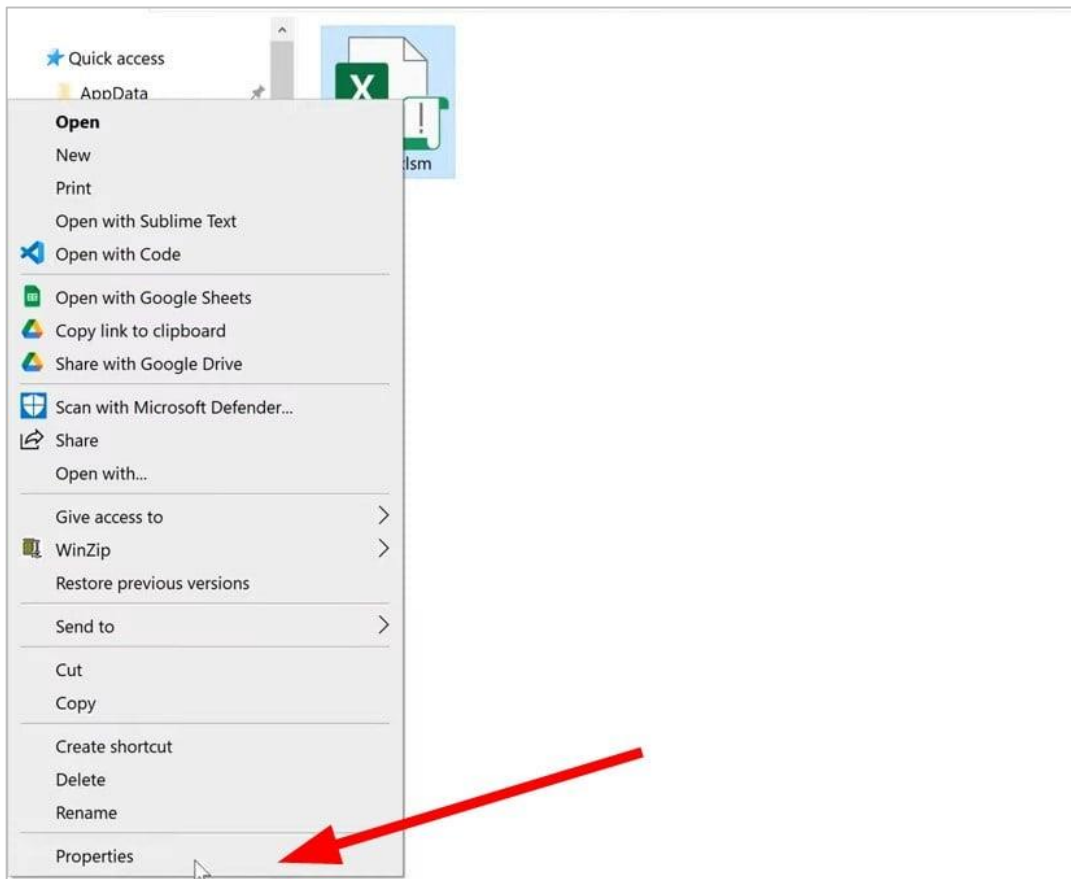
4. เมื่อตั้งค่าเสร็จสิ้น ให้ทำการปิดโปรแกรม และเปิดโปรแกรมเพื่อใช้งานใหม่อีกครั้ง

กรณีที่ 2

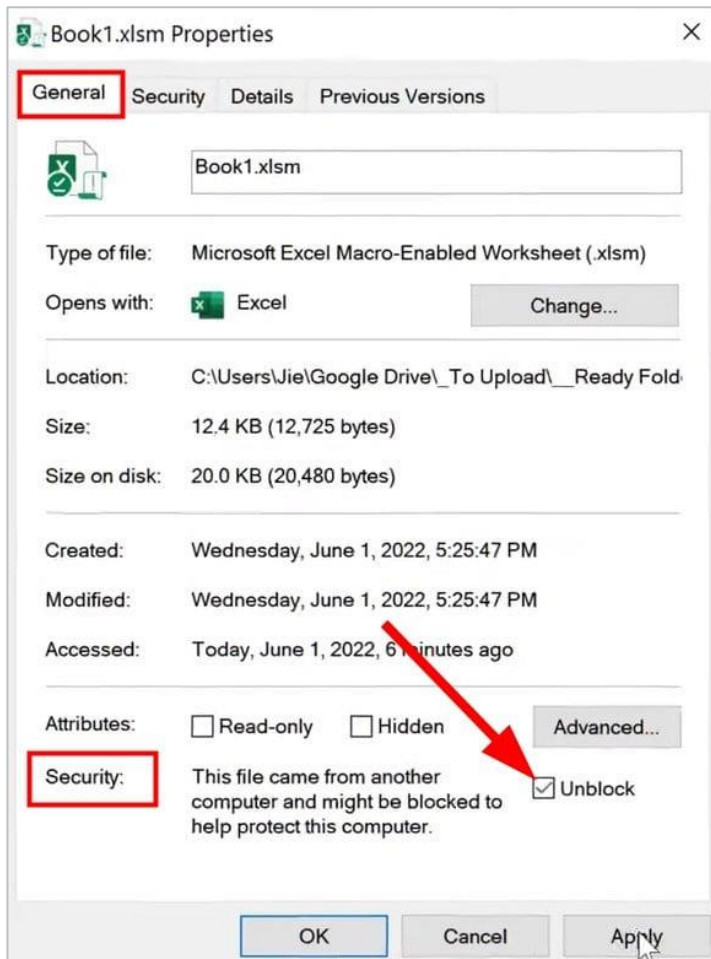
เมื่อมีข้อความ Security Risk Microsoft has blocked macros from running because the source of this file is untrusted ตามภาพด้านล่าง



1. ปิดไฟล์ Excel
2. คลิกขวาที่ไฟล์ Excel แล้วเลือก **Properties**



- เลือก *General* tab, แล้วเลือก **Unblock** box ในส่วนของ *Security*.

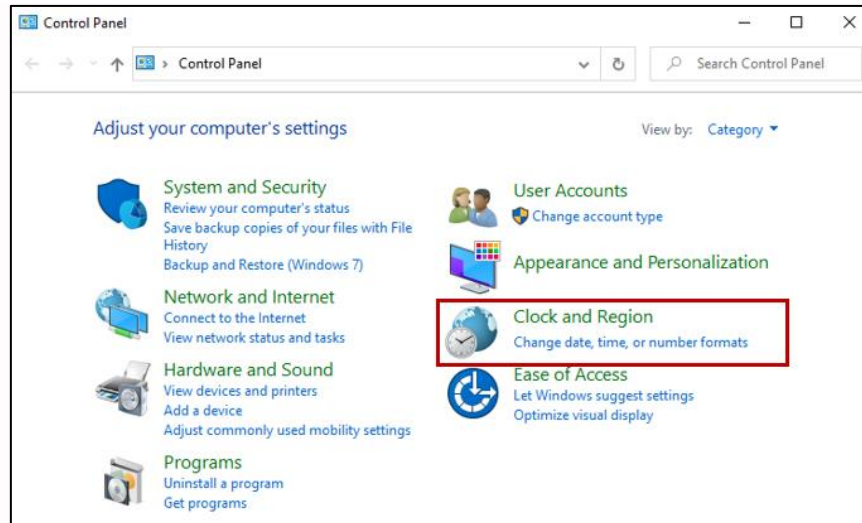


- กดปุ่ม **Apply**
- เปิดไฟล์ Excel แล้วใช้โปรแกรม

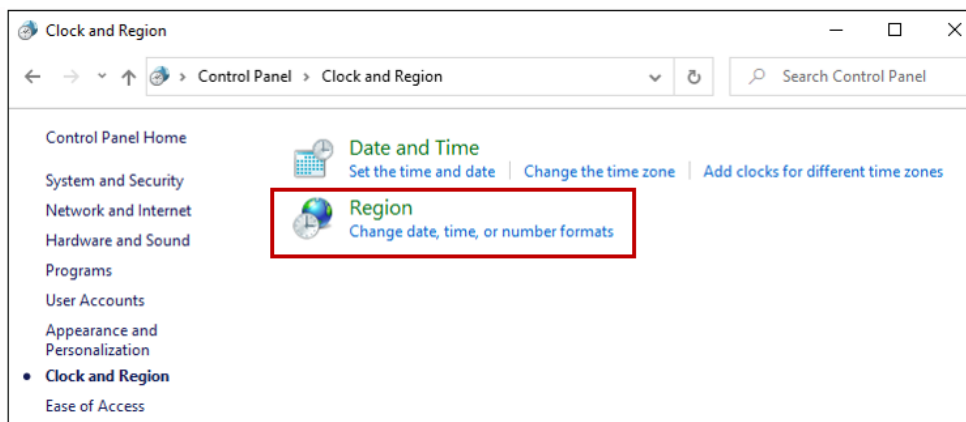
2. ปัญหาเรื่อง ภาษาต่างด้าว

การตั้งค่าโปรแกรม กรณีมีปัญหาเรื่องภาษาต่างด้าว สามารถทำตามขั้นตอนดังต่อไปนี้

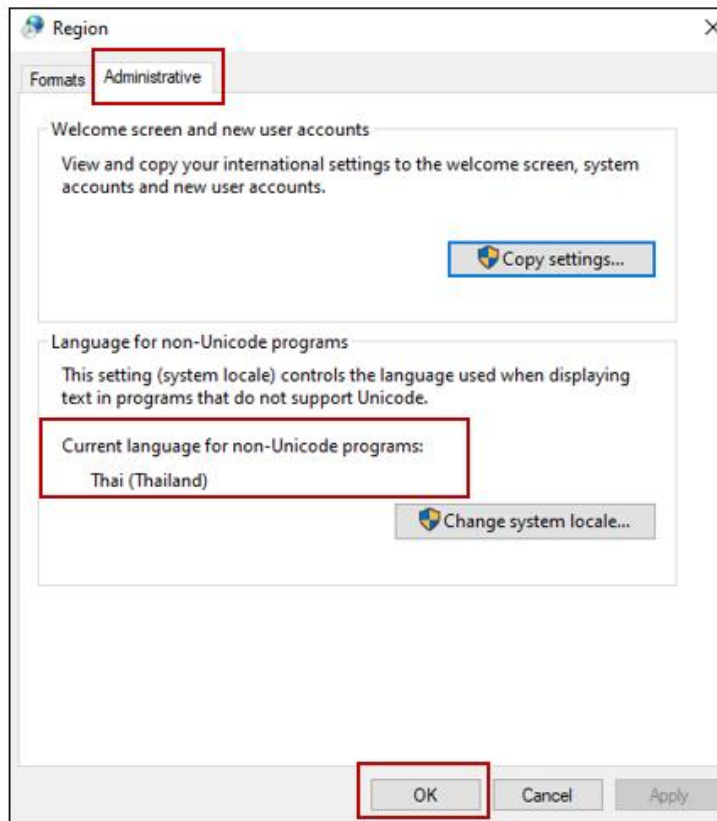
1. ไปที่ Control Panel
2. เลือก Clock and Region



3. เลือก Region



- เลือกแถบ Administrative แล้วเลือก Change system local ...
- เลือก Thai (Thailand)
- กด Apply/OK



- ปิดเครื่อง เพื่อเริ่มต้น Windows ใหม่